

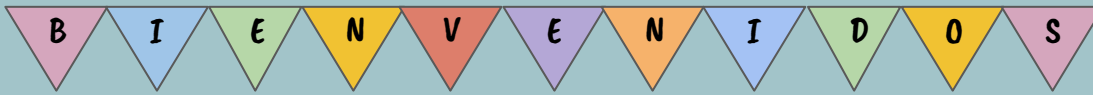


Departamento de Lenguaje y comunicación.  
Profesora Elvira Jaramillo | Profesora Diferencial Claudia Farfán

# Semana 4

## Proyecto 5 6tos básicos

### "La publicidad"



HOY  
miralo  
de OTRA  
manera  
¡ES TU DÍA!  
NAY



Menú de la semana  
semana lunes 4 de octubre

- Planificar el afiche
- Escribir el borrador del afiche
- Versión final de la escritura





Departamento de Lenguaje y comunicación.  
Profesora Elvira Jaramillo | Profesora Diferencial Claudia Farfán

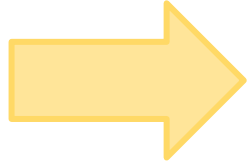
# Proyecto 5 lenguaje:

## 6tos básicos

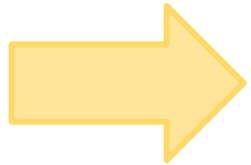
### Clase 8

Objetivo: "Planificar la escritura del afiche de publicidad/propaganda"

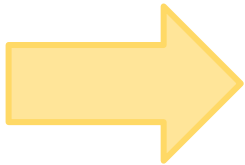
Se van a juntar con sus parejas para empezar a planificar su afiche publicitario/propaganda.



Hoy deben pensar si quieren realizar un afiche de publicidad o de propaganda



Además, deben escribir el eslogan para su afiche



Finalmente, piensen en imágenes o dibujos que les gustaría incluir en su afiche

Piensen en alguna tema sobre el que quieran transmitir una idea o actitud positiva de su comunidad.  
**Por ejemplo:** el cuidado del medio ambiente, tenencia responsable de mascotas, el cyberbullying, la convivencia escolar, entre otros

Piensen en alguna servicio o producto que les gustaría vender para la comunidad.

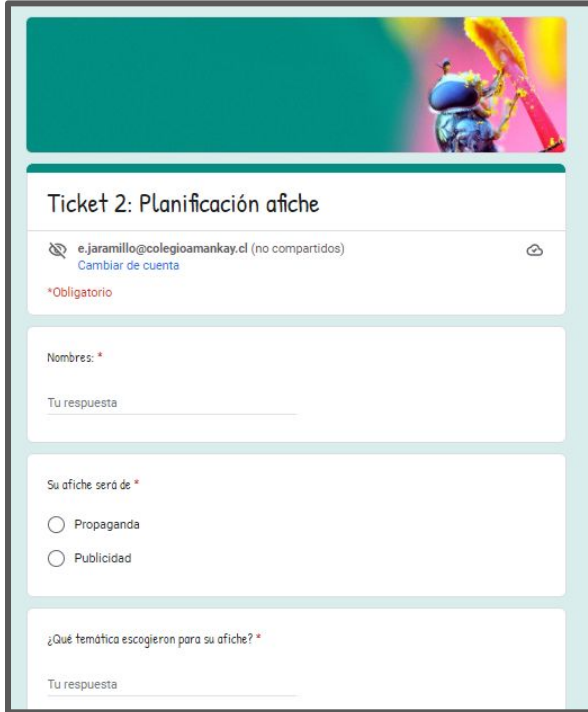
**Por ejemplo:** Lavado de autos, venta de postres, bebestibles, servicio de delivery, entre otros

## Ejemplos de afiches:



# Ticket de salida N°2: Planificación

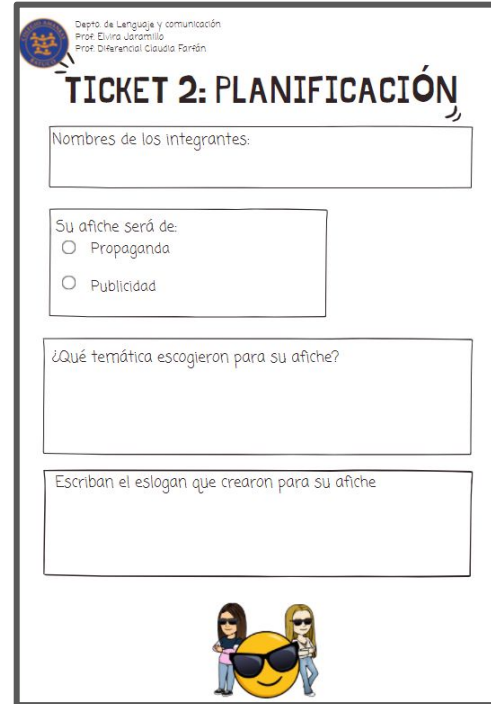
## Alumnos online



The screenshot shows a Google Forms interface for a ticket titled "Ticket 2: Planificación afiche". At the top, there is a header image of a blue robot painting a yellow wall. Below the header, the form includes the sender's email "e.jaramillo@colegioamankay.cl", a "Cambiar de cuenta" link, and a red asterisk indicating a mandatory question. The form contains three text input fields for the following questions:

- Nombres: \*
- Su afiche será de \*
  - Propaganda
  - Publicidad
- ¿Qué temática escogieron para su afiche? \*

## Alumnos presencial



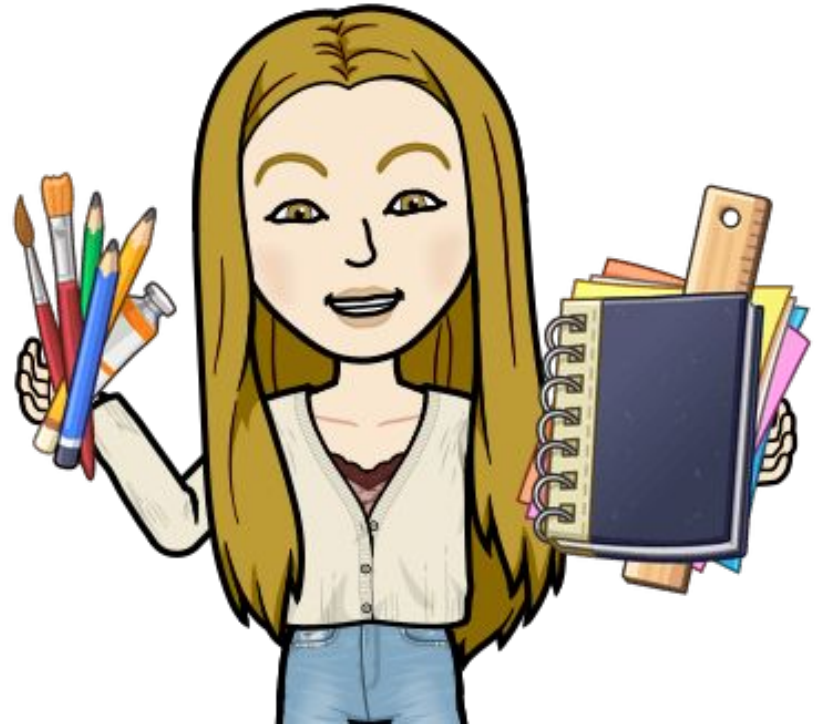
The screenshot shows a printed version of the ticket. At the top left is the logo of the school. To its right, the text reads: "Depto. de Lengua y comunicación", "Prof. Evelyn Jaramillo", and "Prof. Diiferencial Claudio Parraín". The title "TICKET 2: PLANIFICACIÓN" is prominently displayed. Below the title are four large rectangular boxes for student responses:

- Nombres de los integrantes:
- Su afiche será de:
  - Propaganda
  - Publicidad
- ¿Qué temática escogieron para su afiche?
- Escriban el eslogan que crearon para su afiche

At the bottom of the ticket, there is a cartoon illustration of two girls standing next to a large yellow smiley face wearing sunglasses.

## Materiales próxima clase:

- ★ Cartulina Blanca
- ★ Lápiz grafito
- ★ Lápices de colores
- ★ Tijeras
- ★ Si van a utilizar alguna imagen impresa deben traerla







Departamento de Lenguaje y comunicación.  
Profesora Elvira Jaramillo | Profesora Diferencial Claudia Farfán

# Proyecto 5 lenguaje:

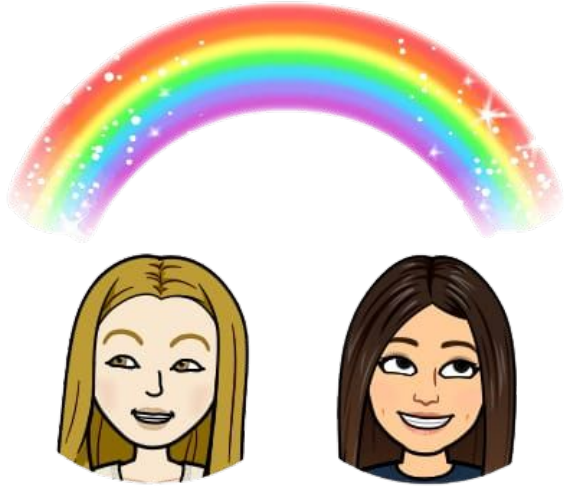
## 6tos básicos

### Clase 9

Objetivo: "Crear el borrador del afiche mediante el proceso anterior de planificación"




## Borrador del afiche



En parejas o de manera individual...

Diseñen el afiche, considerando los distintos elementos que incluirán y sus tamaños: **logotipo, eslogan, imagen y texto.** Estos deben distribuirse adecuadamente en un pliego de cartulina o de manera digital para la versión final.

Recuerden los recursos que se utilizan para los mensajes publicitarios o de propaganda. Tienen que tenerlos en cuenta al momento de diseñar su afiche



### Recursos verbales

#### Eslogan

Frase breve y original que destaca una característica de la marca, con la intención de asociarla a ciertos valores o beneficios.

#### Texto informativo

Oración o párrafo que entrega información sobre el producto que se publicita.

#### Logotipo

Nombre de la marca, escrito siempre de la misma forma, con una letra y un diseño que lo caracteriza.

#### Imágenes

Imágenes fijas (fotografías o dibujos) o en movimiento (películas o animaciones), según el medio de transmisión del mensaje. Se usan en la publicidad gráfica y audiovisual, no en la radial.

#### Diagramación

Distribución de los recursos en el espacio, destacando unos u otros y valiéndose de elementos como el color y las tipografías.

#### Sonido

Música, efectos sonoros, silencio. Es un recurso propio de la publicidad radial y audiovisual.

### Recursos no verbales

Llegó el momento de... CREAR NUESTRO AFICHE



Manos a la obra



Departamento de Lenguaje y comunicación.  
Profesora Elvira Jaramillo | Profesora Diferencial Claudia Farfán

# Proyecto 5 lenguaje:

Para alumnos zoom es  
trabajo independiente en casa

## 6tos básicos

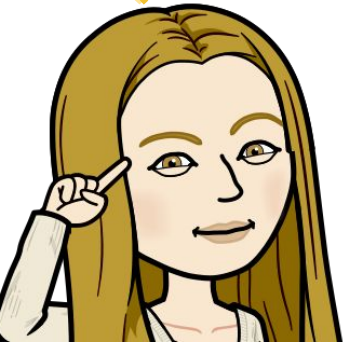
### Clase 10

Objetivo: "Escribir versión final por medio de la co-evaluación"

Reúnanse con otra pareja y comenten sus diseños con la siguiente pauta

**Alumnos presencial**

Al opinar sobre el trabajo de sus compañeros, recuerden justificar sus posturas y hacer sugerencias que beneficien su trabajo. Del mismo modo, demuestran disposición a escuchar los comentarios de los demás



Preguntas	Actividades
¿El afiche transmite un mensaje claro sobre el tema de interés?	Comenten qué elementos del afiche evidencian el tema y el mensaje que se busca transmitir
¿El afiche incorpora recursos verbales y no verbales?	Identifiquen el logo, texto informativo, eslogan e imagen y comenten su distribución
¿El eslogan relaciona el mensaje con una idea positiva?	Relean su eslogan y corroboren que es comprensible y sugiere sensaciones positivas al receptor. Incluyan locuciones

Para los **alumnos online** pídale algún adulto que revise su afiche. El adulto que te ayude debe justificar sus posturas y hacer sugerencias que beneficien su trabajo.



Tomen los comentarios de sus compañeros/adultos y realicen las correcciones en su afiche para obtener la versión final



Recuerda el afiche debe quedar limpio y ordenado  
Cuida tu ortografía



## Autoevaluación Afiche publicitario/ propaganda



Indicadores	Si	No
El afiche es llamativo		
El afiche presenta un mensaje claro		
El afiche presenta el recurso verbal de eslogan		
El eslogan es una frase corta llamativa, entretenida y/o pegajosa		
El afiche presenta el recurso verbal de texto informativo		
El afiche presenta el recurso no verbal de logotipo		
El afiche presenta el recurso no verbal de imágenes		
Se distribuyen los recursos de manera adecuada en el espacio		
Se encuentra limpio y ordenado		



Observemos sus afiches:





Realizaste un excelente  
proyecto.

**¡FELICITACIONES!**

Mereces un descanso