

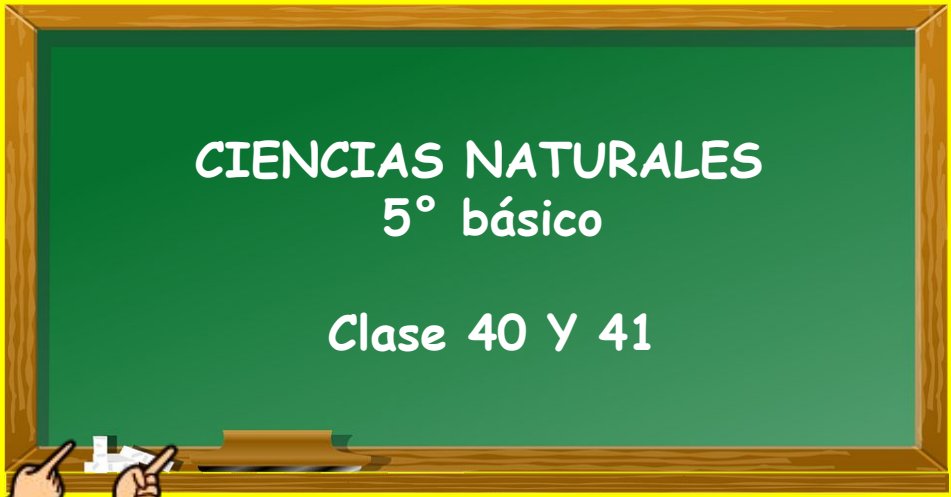
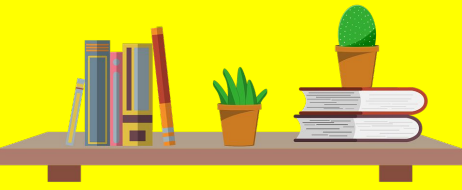
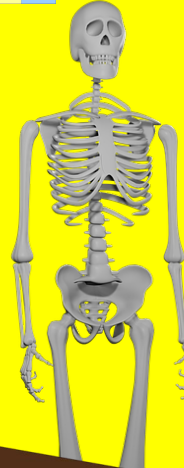
**TEMAS**

**CIENCIAS NATURALES**  
**5° básico**

**Clase 40 Y 41**

Libro Proceso de los Elementos  
Arribado al banco el 15 de junio de 2018

Grupos	1	2	3	4	5	6	7	8	9	10	11	12	13	14	15	16	17	18	19	20	21	22	23	24	25	26	27	28	29	30	31	32	33	34	35	36	37	38	39	40	41	42	43	44	45	46	47	48	49	50	51	52	53	54	55	56	57	58	59	60	61	62	63	64	65	66	67	68	69	70	71	72	73	74	75	76	77	78	79	80	81	82	83	84	85	86	87	88	89	90	91	92	93	94	95	96	97	98	99	100	101	102	103	104	105	106	107	108	109	110	111	112	113	114	115	116	117	118	119	120
Periodo	1	2	3	4	5	6	7	8	9	10	11	12	13	14	15	16	17	18	19	20	21	22	23	24	25	26	27	28	29	30	31	32	33	34	35	36	37	38	39	40	41	42	43	44	45	46	47	48	49	50	51	52	53	54	55	56	57	58	59	60	61	62	63	64	65	66	67	68	69	70	71	72	73	74	75	76	77	78	79	80	81	82	83	84	85	86	87	88	89	90	91	92	93	94	95	96	97	98	99	100	101	102	103	104	105	106	107	108	109	110	111	112	113	114	115	116	117	118	119	120
Clase	1	2	3	4	5	6	7	8	9	10	11	12	13	14	15	16	17	18	19	20	21	22	23	24	25	26	27	28	29	30	31	32	33	34	35	36	37	38	39	40	41	42	43	44	45	46	47	48	49	50	51	52	53	54	55	56	57	58	59	60	61	62	63	64	65	66	67	68	69	70	71	72	73	74	75	76	77	78	79	80	81	82	83	84	85	86	87	88	89	90	91	92	93	94	95	96	97	98	99	100	101	102	103	104	105	106	107	108	109	110	111	112	113	114	115	116	117	118	119	120



¿Cómo te fue con la actividad pasada?

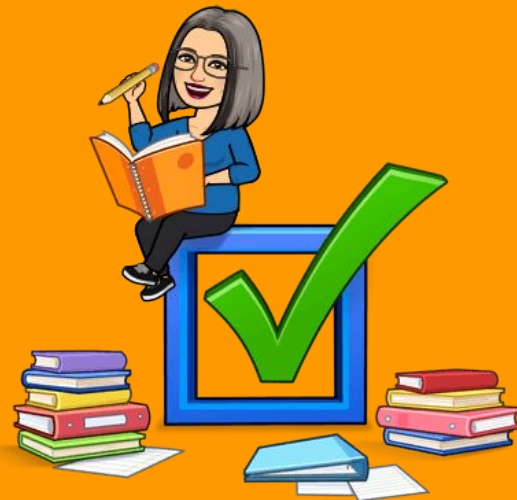
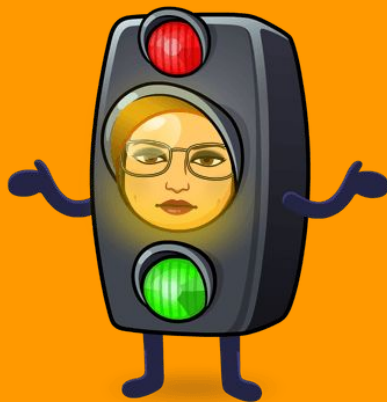
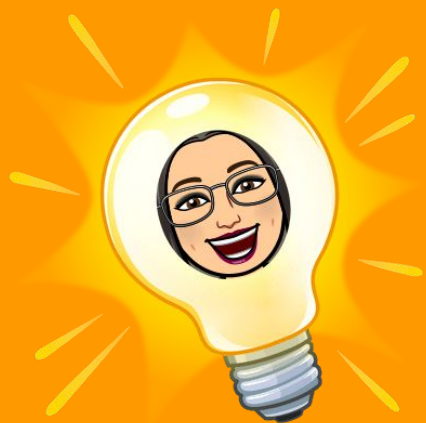
Autoevaluación		
¿Cómo realice mis tareas en la casa?		
		
Muy bien	Me costó realizar la tarea, pero puedo mejorar	Tuve muchos problemas para realizar la tarea.



Maglene Martínez Cofré

## Clase 40 CN5° básico

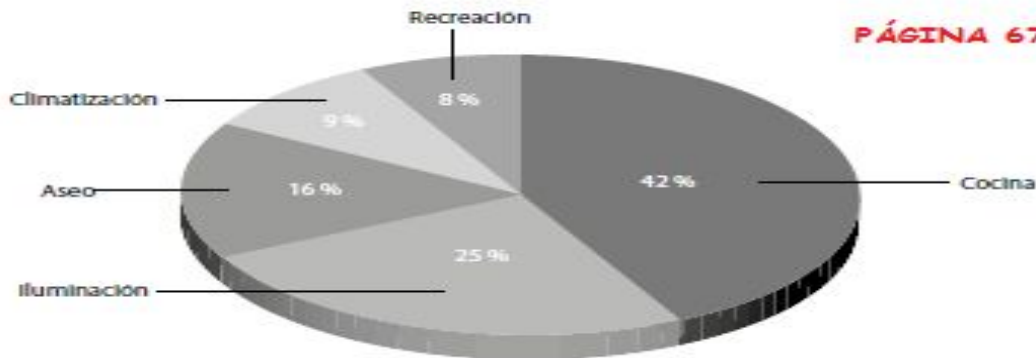
**Objetivo:** - OA 11: Explicar la importancia de la energía eléctrica en la vida cotidiana y proponer medidas para promover su ahorro y su uso responsable.



## Uso eficiente de la energía

El siguiente gráfico presenta el consumo de energía eléctrica en un hogar chileno.

Consumo de energía eléctrica en un hogar chileno



PÁGINA 67

1. ¿En qué tipo de actividades se consume mayor porcentaje de energía eléctrica?

**COCINA**

2. ¿Qué porcentaje de energía eléctrica es utilizado en el aseo?

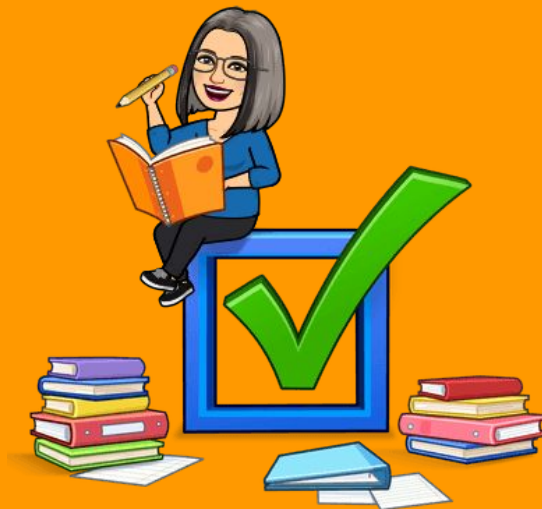
**16%**

3. ¿En qué artefactos podría usarse la energía eléctrica de los sectores iluminación y cocina?

**LÁMPARAS, REFRIGERADOR, MICROONDAS, HERVIDOR, ETC**

4. En relación con las respuestas anteriores, ¿qué medidas podría aplicar la familia para ahorrar energía eléctrica? Señala dos.

**RESPUESTAS VARIABLES**





## CN5° básico AFICHE ENERGÍA ELÉCTRICA

Maglene Martínez Cofré

**Objetivo:** OA 11: Explicar la importancia de la energía eléctrica en la vida cotidiana y proponer medidas para promover su ahorro y su uso responsable.

1. En una hoja de block crea un afiche. Este debe incluir el tema del ahorro de energía o el uso responsable de la energía eléctrica.
2. Incluye en tu afiche colores, recortes o dibujos que lo vuelvan atractivo.
3. No olvides un título y un slogan
4. Revisa tu ortografía, está en la rúbrica.
5. Lo realizamos esta clase y lo presentas la próxima.





Maglene Martínez Cofré

## CN5° Afiche energía eléctrica.

RÚBRICA DE CIENCIAS

Fecha: Octubre 2021

Nombre:

Curso:

CRITERIO	2 puntos	1 puntos	0 puntos	Total
PRESENTACIÓN	El trabajo cumple con una presentación ordenada y limpia.	El trabajo cumple con uno de los dos elementos solicitados (orden o limpieza)	El trabajo no cumple con ninguno de los elementos solicitados. (orden y limpieza) No presenta el trabajo	
PLAZOS	Cumple el plazo establecido		No cumple el plazo establecido No presenta el trabajo	
PROCEDIMIENTO	Los recortes o dibujos son alusivos al tema.	Los recortes o dibujos se acercan al tema del afiche.	Los recortes o dibujos no tienen relación con el afiche. No tiene recortes ni dibujos. No presenta el trabajo.	
CONTENIDO	El slogan es pertinente al tema		El slogan no es pertinente al tema. No tiene slogan	
CONTENIDO	El afiche es pertinente al tema.		El afiche no es pertinente al tema. No presenta el afiche	
CONTENIDO	Explica con sus palabras su trabajo.	Se enreda en explicar, pero presenta su trabajo.	No se entiende con claridad su exposición. No presenta el afiche.	
CONTENIDO TRANSVERSAL	Se encuentran 0, 1 o 2 errores ortográficos.	Se encuentran 3 o 4 errores ortográficos.	Se encuentran más de 5 errores ortográficos.	
CONTENIDO TRANSVERSAL	El afiche posee título		El afiche no tiene título. No presenta el afiche.	
TOTAL	14 puntos		Nota:	



**Actividad para la casa.  
Plazo próxima clase.**

**ESCUCHAMOS TU  
PRESENTACIÓN.**

