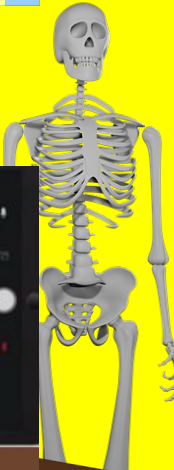
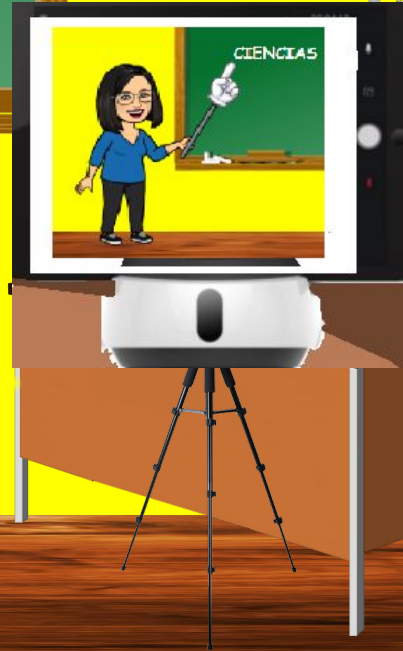


Tabla Periódica de los Elementos  
Arbitrada por la IUPAC en junio de 2016

Grupos	1	2	3	4	5	6	7	8	9	10	11	12	13	14	15	16	17	18																									
Periodo																																											
1	H	He											Li	Be	B	C	N	O	F	Ne																							
2													Na	Mg	Al	Si	P	S	Cl	Ar																							
3													K	Ca	Sc	Ti	V	Cr	Mn	Fe	Cobalt	Ni	Cu	Zn	Ga	Ge	As	Se	Br	Kr													
4													Rb	Sr	Y	Zr	Nb	Mo	Tc	Ru	Rh	Pd	Ag	Cd	In	Sn	Sb	Te	I	Xe													
5													Cs	Ba	La	Hf	Ta	W	Re	Os	Pt	Au	Hg	Tl	Pb	Bi	Po	At	Rn														
6													Fr	Ra	Ac	Rf	Mn	Hg	Hs	Mt	Ds	Rg	Cn	Nh	Pf	Uu	Uu	Uu	Uu	Uu	Uu												
7													[Ra]	[Ac]	[Th]	[Pa]	[U]	[Np]	[Pu]	[Am]	[Cm]	[Bk]	[Cf]	[Es]	[Fm]	[Md]	[No]	[Lr]	[Lu]	[Hf]	[Ta]	[W]	[Re]	[Os]	[Pt]	[Au]	[Hg]	[Tl]	[Pb]	[Bi]	[Po]	[At]	[Rn]
8													[Rf]	[Hf]	[Ta]	[W]	[Re]	[Os]	[Pt]	[Au]	[Hg]	[Tl]	[Pb]	[Bi]	[Po]	[At]	[Rn]																
9													[Rf]	[Hf]	[Ta]	[W]	[Re]	[Os]	[Pt]	[Au]	[Hg]	[Tl]	[Pb]	[Bi]	[Po]	[At]	[Rn]																
10													[Rf]	[Hf]	[Ta]	[W]	[Re]	[Os]	[Pt]	[Au]	[Hg]	[Tl]	[Pb]	[Bi]	[Po]	[At]	[Rn]																
11													[Rf]	[Hf]	[Ta]	[W]	[Re]	[Os]	[Pt]	[Au]	[Hg]	[Tl]	[Pb]	[Bi]	[Po]	[At]	[Rn]																
12													[Rf]	[Hf]	[Ta]	[W]	[Re]	[Os]	[Pt]	[Au]	[Hg]	[Tl]	[Pb]	[Bi]	[Po]	[At]	[Rn]																
13													[Rf]	[Hf]	[Ta]	[W]	[Re]	[Os]	[Pt]	[Au]	[Hg]	[Tl]	[Pb]	[Bi]	[Po]	[At]	[Rn]																
14													[Rf]	[Hf]	[Ta]	[W]	[Re]	[Os]	[Pt]	[Au]	[Hg]	[Tl]	[Pb]	[Bi]	[Po]	[At]	[Rn]																
15													[Rf]	[Hf]	[Ta]	[W]	[Re]	[Os]	[Pt]	[Au]	[Hg]	[Tl]	[Pb]	[Bi]	[Po]	[At]	[Rn]																
16													[Rf]	[Hf]	[Ta]	[W]	[Re]	[Os]	[Pt]	[Au]	[Hg]	[Tl]	[Pb]	[Bi]	[Po]	[At]	[Rn]																
17													[Rf]	[Hf]	[Ta]	[W]	[Re]	[Os]	[Pt]	[Au]	[Hg]	[Tl]	[Pb]	[Bi]	[Po]	[At]	[Rn]																
18													[Rf]	[Hf]	[Ta]	[W]	[Re]	[Os]	[Pt]	[Au]	[Hg]	[Tl]	[Pb]	[Bi]	[Po]	[At]	[Rn]																

TEMAS



¿Cómo te fue con la actividad pasada?

Autoevaluación		
¿Cómo realice mis tareas en la casa?		
		
Muy bien	Me costó realizar la tarea, pero puedo mejorar	Tuve muchos problemas para realizar la tarea.



Maglene Martínez Cofré

## CN6°: Clase 32

**Objetivo:** OA 4: Identificar y describir las funciones de las principales estructuras del sistema reproductor humano femenino y masculino.



## Actividad 2

## ¿Qué cambios experimento?

1. Indica si los siguientes cambios de la pubertad se producen en hombres (H), en mujeres (M) o en ambos.

Cambio en el tono de voz	<b>H</b>
Crecimiento de vellos axilares y púbicos	<b>A</b>
Desarrollo de las glándulas mamarias	<b>M</b>
Aumento de estatura	<b>A</b>
Cambios psicológicos y sociales	<b>A</b>
Ensanchamiento de caderas y muslos	<b>M</b>
Ensanchamiento de tórax y hombros	<b>H</b>
Desarrollo de genitales externos e internos	<b>A</b>
Menstruación	<b>M</b>
Eyaculación	<b>H</b>
Acné	<b>A</b>

2. ¿Qué cambios físicos presentan las mujeres y los hombres durante la pubertad? Menciona tres y explica uno de ellos.

---

---

---

3. A partir de la siguiente situación, responde:

Me es difícil saber lo que María Isabel quiere y ahora habla menos conmigo y con su padre, y pasa la mayor parte del tiempo con sus amigos del colegio. Parece que mi hija está en la pubertad.

¿Por qué la madre de María Isabel cree que su hija está en la pubertad?

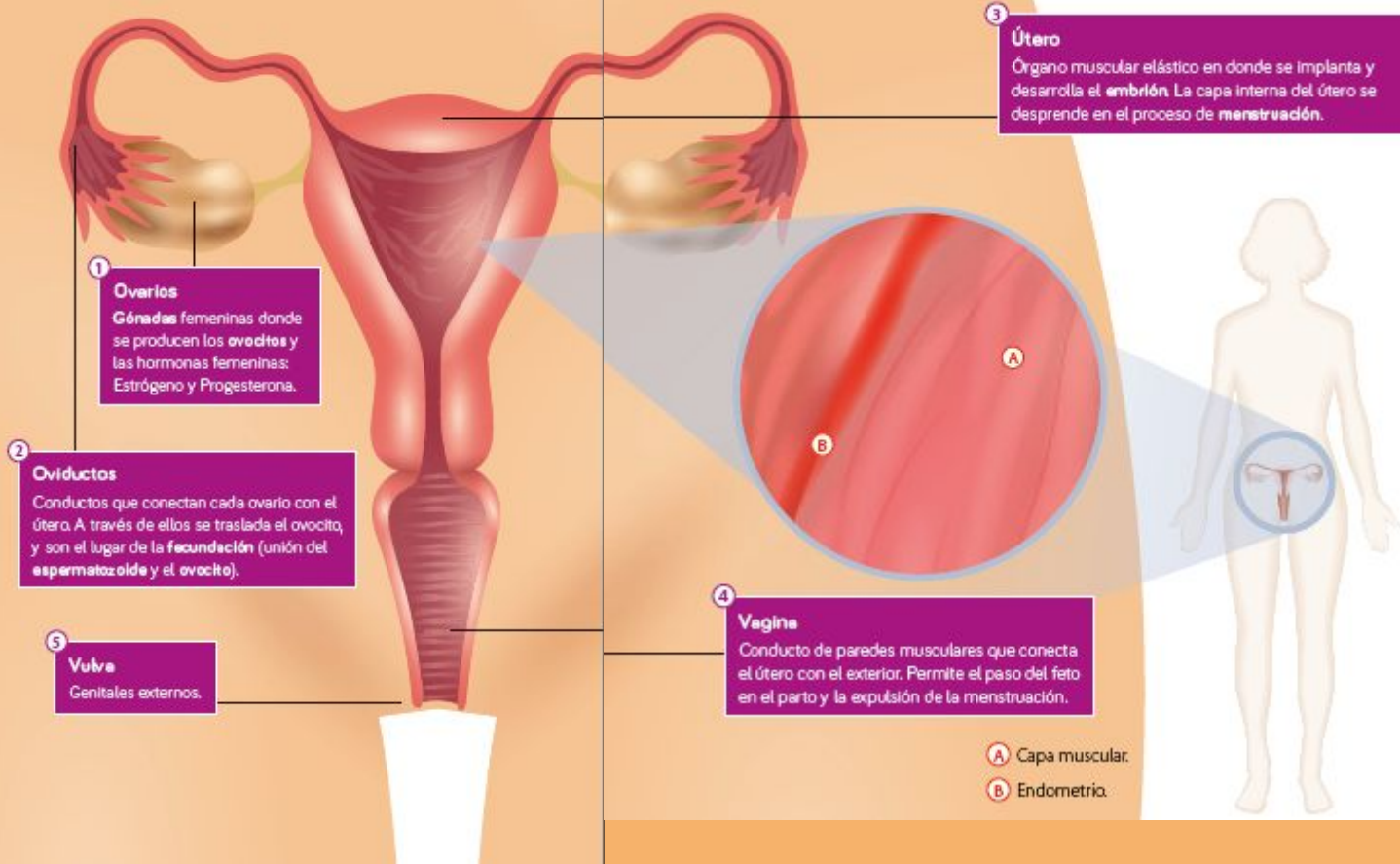
---

---

---

4. Comenten reflexivamente ¿qué has aprendido de ti mismo al resolver esta actividad?

¿Cómo está formado el sistema reproductor femenino?



**A** Capa muscular.  
**B** Endometrio.

# DIFERENCIA ENTRE GÓNADAS Y GAMETOS

## GÓNADAS: SON ÓRGANOS

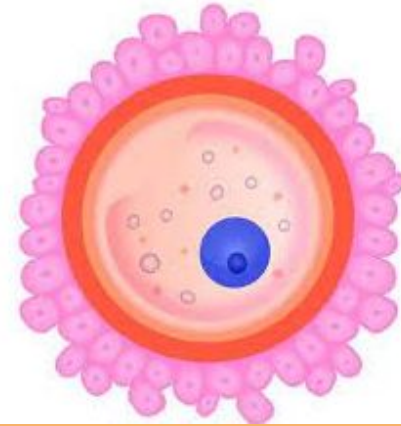
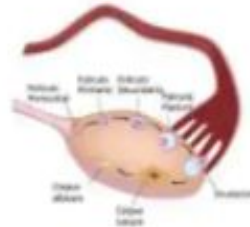
### OVARIOS

El ovario es la gónada femenina productora y secretora de hormonas sexuales y óvulos. Son estructuras pares con forma de almendra, miden 3cm de longitud, 1.5cm de ancho y 1 cm de espesor.



Función de los ovarios:

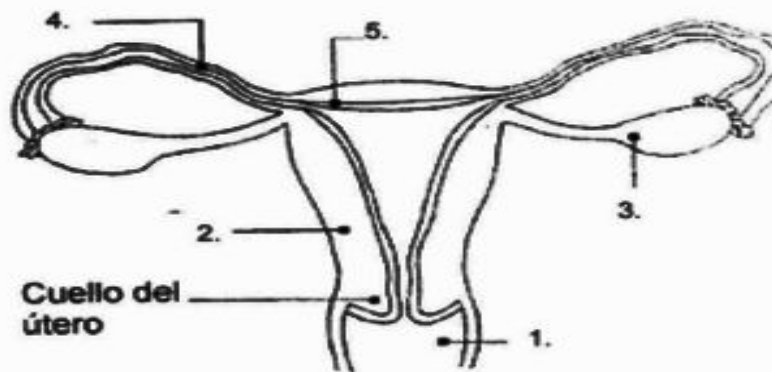
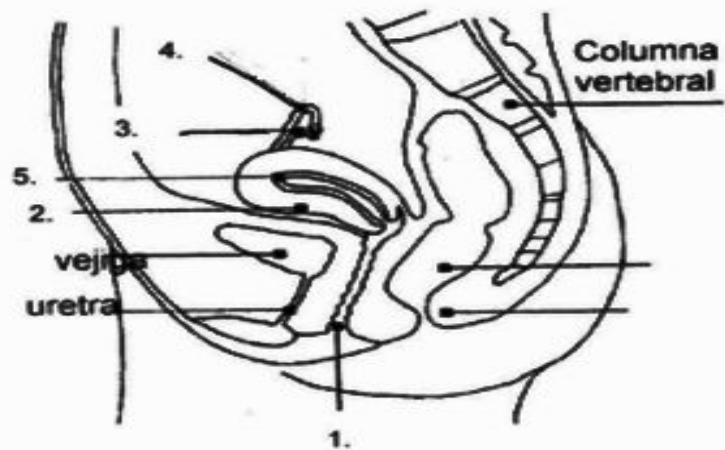
- Producción de óvulos.
- Producir los estrógenos y la progesterona.



ÓVULO

**GAMETOS:  
SON CÉLULAS  
SEXUALES**

1. Observa el dibujo y anota el nombre de las estructuras en el número que corresponda.



1.

2.

3.

4.

5.



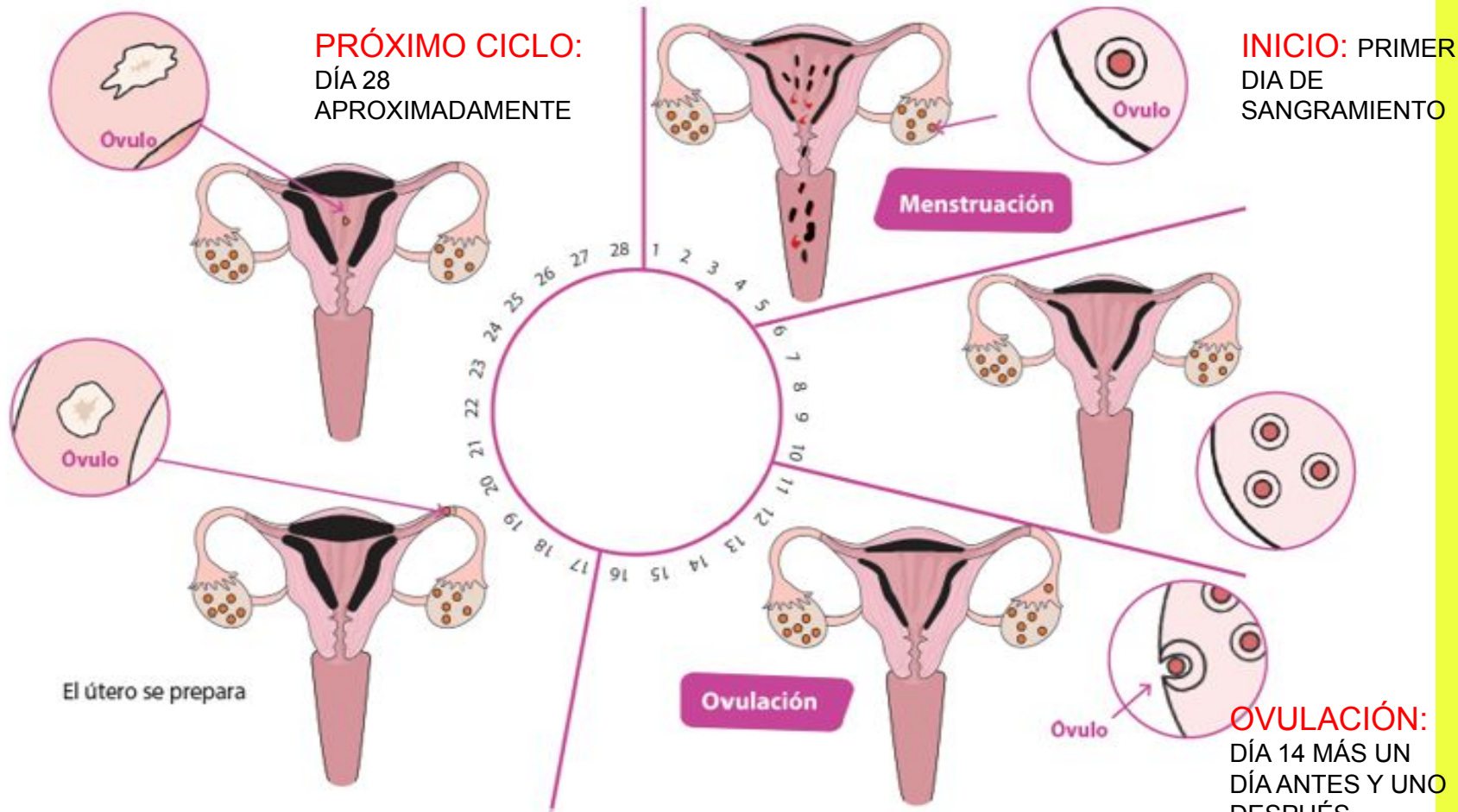
**2. Completa las frases con la palabra que corresponda:**

**útero - óvulos - albergar al bebé - trompas de Falopio**

A. El útero es un órgano hueco, con forma de pera invertida, que posee paredes gruesas y musculosas, y tiene como principal función durante el embarazo albergar al bebé

B. De cada extremo de la parte superior del útero salen las trompas de Falopio que terminan, una en cada ovario.

C. La función principal de los ovarios es producir hormonas que determinan la aparición de los caracteres sexuales femeninos, y producir los gametos o células sexuales femeninas llamadas óvulos



L	M	W	J	V	S	D
				1	2	3
4	5	6	7	8	9	10
11	12	13	14	15	16	17
18	19	20	21	22	23	24
25	26	27	28	29	30	

L	M	W	J	V	S	D
						1
2	3	4	5	6	7	8
9	10	11	12	13	14	15
16	17	18	19	20	21	22
23	24	25	26	27	28	29
30						

**¿Cuándo sería el período de ovulación?:**

- A. 16, 17 y 18
- B. 26, 27 y 28
- C. 21, 22 y 23
- D. 27, 28 y 29

**¿Cuándo sería el próximo período?**

- A. 20 del mes
- B. 1 del mes siguiente
- C. 4 del mes siguiente
- D. 17 del mes

L	M	W	J	V	S	D
				1	2	3
4	5	6	7	8	9	10
11	12	13	14	15	16	17
18	19	20	21	22	23	24
25	26	27	28	29	30	

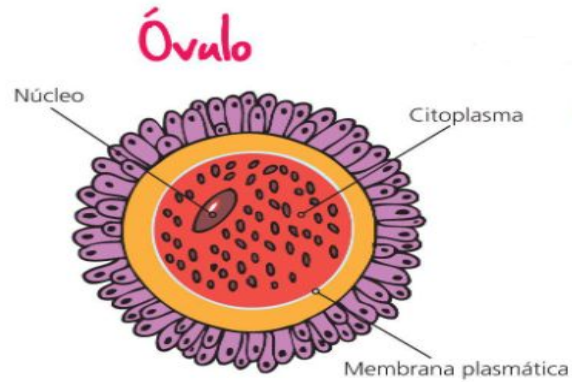
**4. Completa el cuadro con los nombres:**

	Nombre
Gónada femenina	
Gameto femenino	

5. Lee y responde.

### Los gametos femeninos

Se producen en los ovarios, se llama óvulo u ovocito. Esta célula sexual, posee un gran tamaño en relación al masculino, es una célula inmóvil, aunque logra desplazarse lentamente dentro de las Trompas de Falopio, gracias a unos cilios que se encuentran en su interior. Se produce un óvulo cada 28 a 30 días en promedio. Su tiempo de sobrevivida es de 12 a 24 horas.



	Óvulo
Tamaño	
Movilidad	
Órgano que lo produce	
Cantidad producida	
Sobrevida fuera de la gónada	
Dibujo	

**Actividad para la casa.**

**RESUELVE TU GUÍA**

**Revisamos la  
próxima clase**

