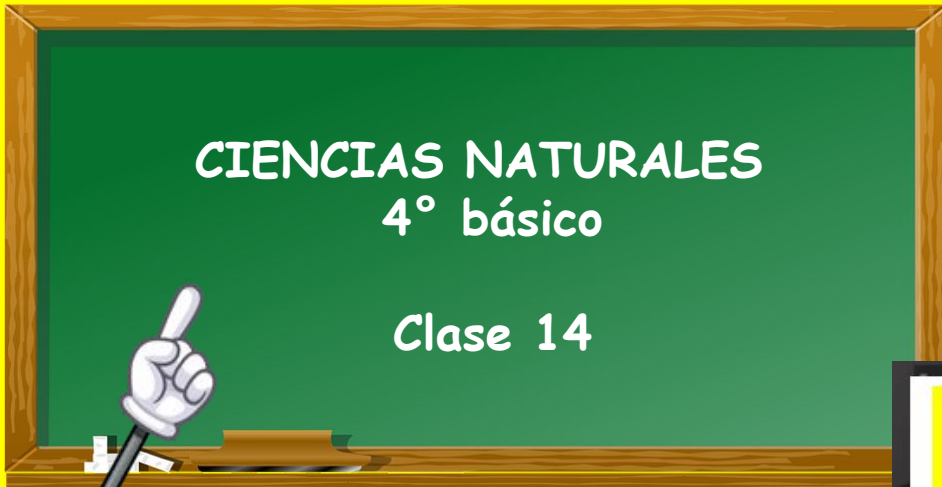


Tabla Periódica de los Elementos
Artesanal de la UPEL - 19 de junio de 2016

Grupos	1	2	3	4	5	6	7	8	9	10	11	12	13	14	15	16	17	18
Periodo																		
1	H	He																
2	Li	Be	B	C	N	O	F	Ne										
3	Na	Mg	Al	Si	P	S	Cl	Ar										
4	K	Ca	Sc	Ti	V	Cr	Mn	Fe	Co	Ni	Cu	Zn	Ga	Ge	As	Se	Br	Kr
5	Rb	Sr	Y	Zr	Nb	Mo	Tc	Ru	Rh	Pd	Ag	Cd	In	Sn	Sb	Te	I	Xe
6	Cs	Ba	La	Hf	Ta	W	Re	Os	Ir	Pt	Au	Hg	Tl	Pb	Bi	Po	At	Rn
7	Fr	Ra	Ac	Rf	Db	Sg	Bh	Hs	Mt	Ds	Rg	Cn	Nh	Fl	Mc	Lv	Ts	Og

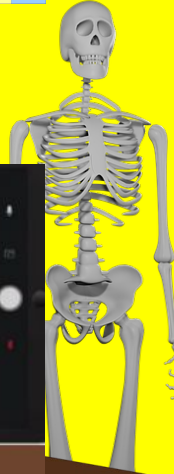
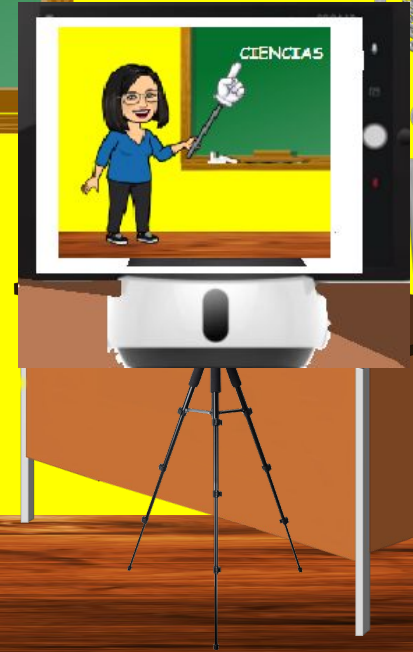


CIENCIAS NATURALES

4° básico

Clase 14

TEMAS



¿Cómo te fue con la actividad pasada?

Autoevaluación		
¿Cómo realice mis tareas en la casa?		
		
Muy bien	Me costó realizar la tarea, pero puedo mejorar	Tuve muchos problemas para realizar la tarea.

¿Cómo es la Tierra por dentro?

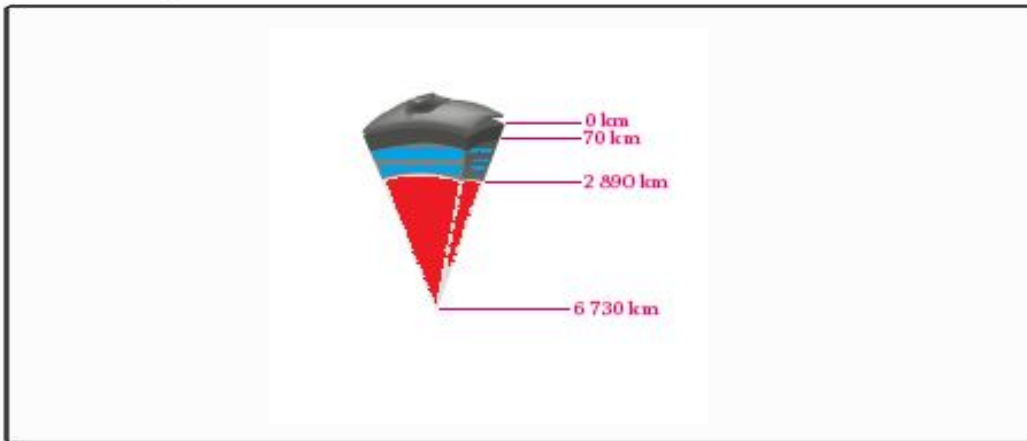
Las capas de la Tierra

Lee la siguiente tabla con los espesores aproximados de las capas de la Tierra.

Las profundidades en la Tierra

Capas Internas de la Tierra	Espesor (km)
Corteza	0 a 70
Manto	70 a 2 890
Núcleo	2 890 a 6 730

En el siguiente recuadro, dibuja las capas de la Tierra **estimando** el espesor de cada una en función de los datos de la tabla. Comparte tu dibujo con tus compañeros.

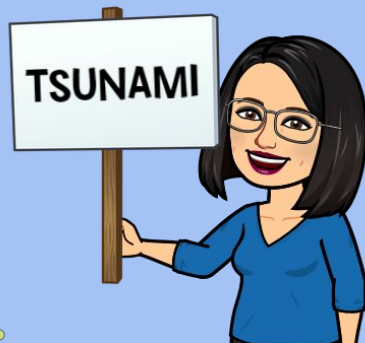




Maglene Martínez Cofré

Clase 14 CN4° básico

Objetivo: OA 16: Explicar los cambios de la superficie de la Tierra a partir de la interacción de sus capas y los movimientos de las placas tectónicas

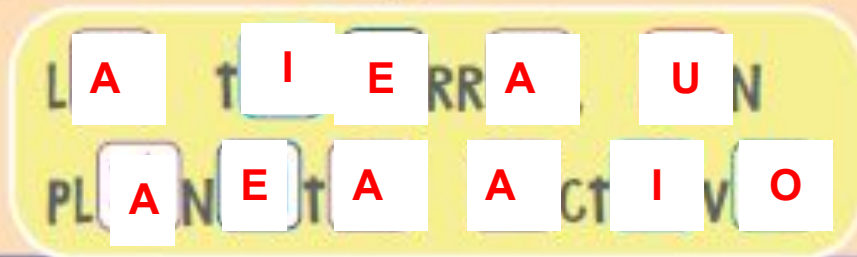


¡A jugar!

Descubre la frase escondida reemplazando cada símbolo por la letra que corresponda. Fijate en las claves del recuadro.



Luego, reflexiona sobre el significado de la frase incógnita.



La corteza y la parte superior del manto están divididas en fragmentos llamados **placas tectónicas** (ver mapa).

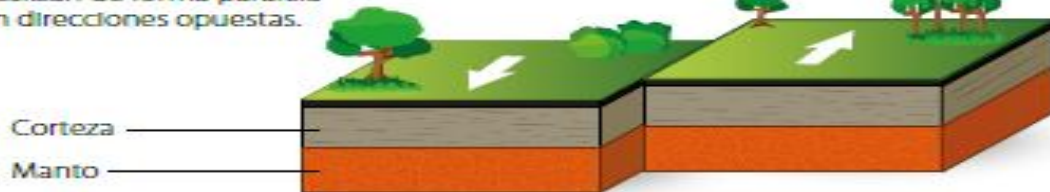
Las **placas tectónicas** se desplazan sobre el material movedizo del manto. Este movimiento lo sentimos en los temblores.

Mapa de las placas tectónicas



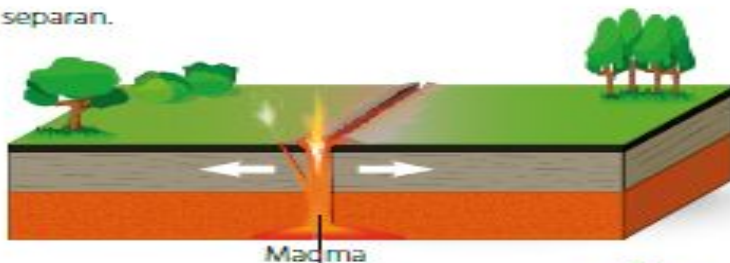
Se han reconocido tres tipos de movimientos de las placas tectónicas:

- Los bordes de las placas se deslizan de forma paralela en direcciones opuestas.



LÍMITE
TRANSFORMANTE

- Las placas tectónicas se separan. Al hacerlo, suele emerger magma.



LÍMITE DIVERGENTE

- Las placas tectónicas chocan. Se acercan y una se hunde bajo la otra.

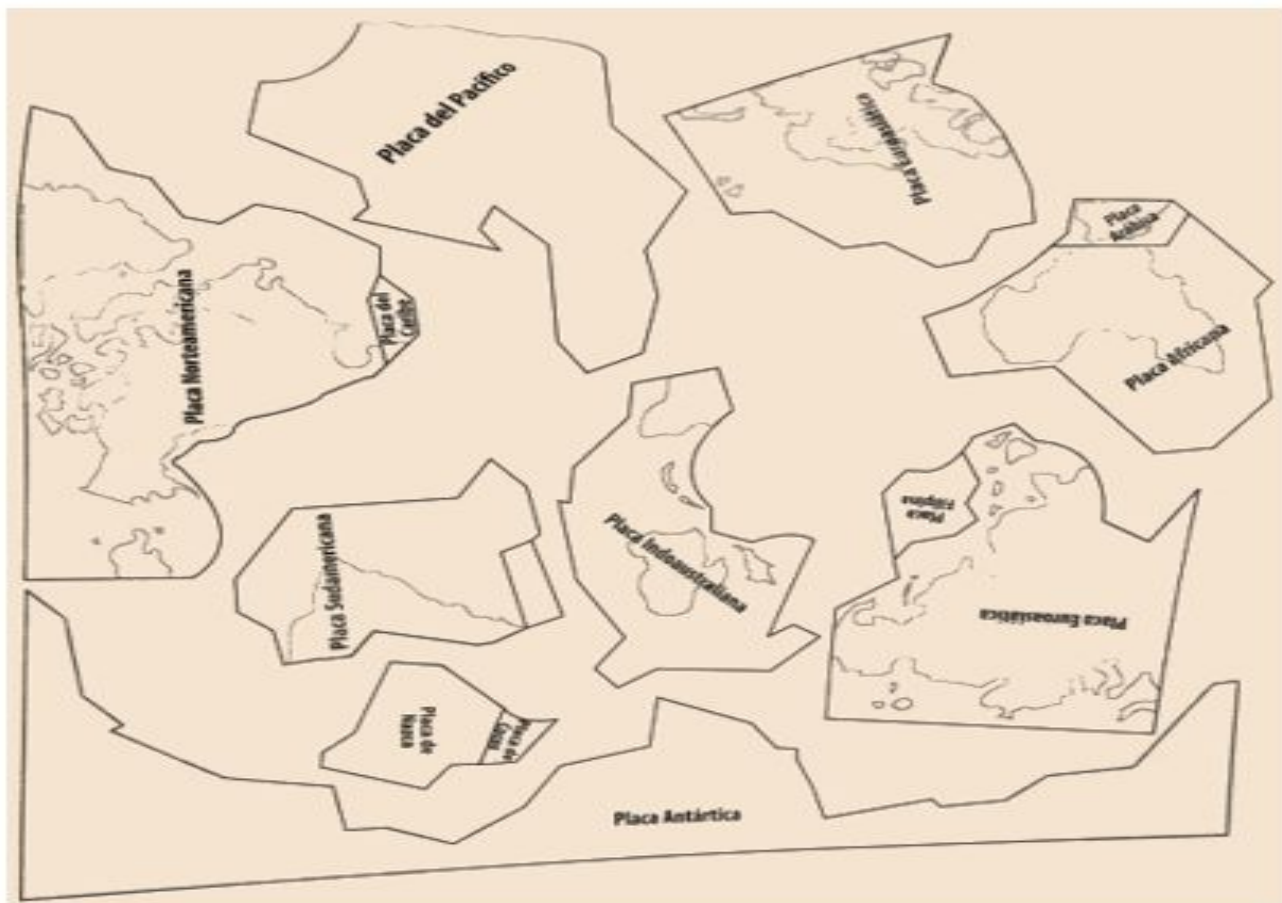


LÍMITE CONVERGENTE

Las **placas tectónicas** se mueven en diferentes direcciones.

El movimiento continuo de las placas tectónicas, durante millones de años, ha dado forma a las montañas, volcanes y relieves de los continentes.

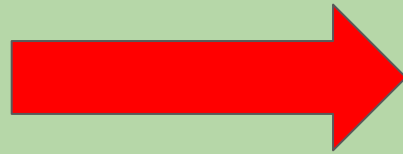
1. Arma el rompecabezas de las placas tectónicas en tu cuaderno, puedes ayudarte con la imagen de tu texto, página 71.



La actividad es una entretenida película, debes verla completa y disfrutar.

<https://www.youtube.com/watch?v=ue16XOIYuq0>

Recuerda no es un video corto.



Vamos a ver
una Peli



2. Responde las preguntas:

A. Según lo estudiando en clases, ¿es posible este viaje? ¿Por qué?

--

B. ¿Cómo era el agua en la profundidad?

--

C. ¿Pudiste ver las tres capas en la película? Ejemplifica

Corteza:
Manto:
Núcleo:



Actividad de la semana para la casa.

**ARMA EL ROMPECABEZAS EN TU
CUADERNO.**

**VE LA PELÍCULA Y RESPONDE LAS
PREGUNTAS**

**REVISAMOS LA
PRÓXIMA CLASE**