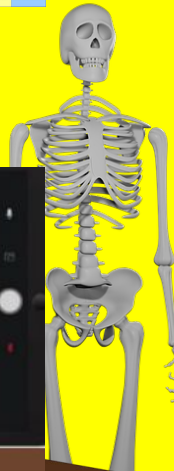
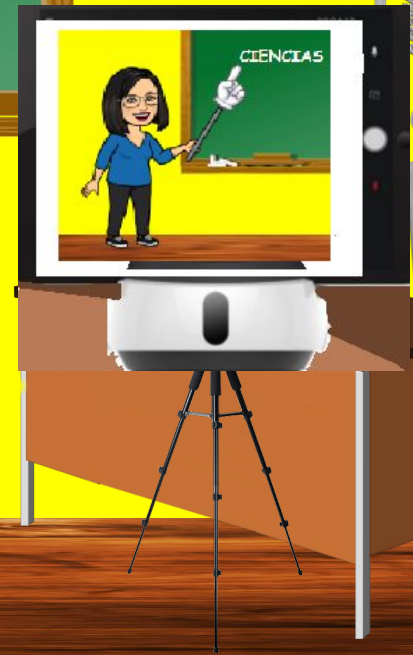
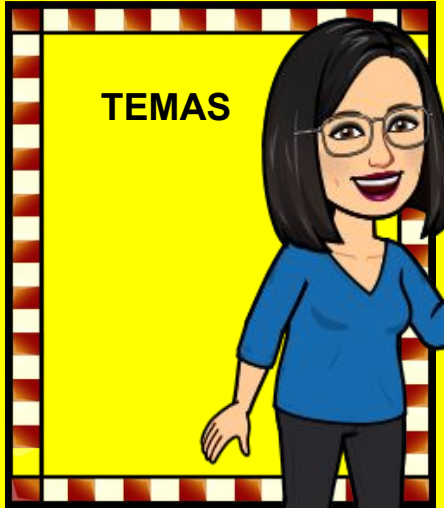
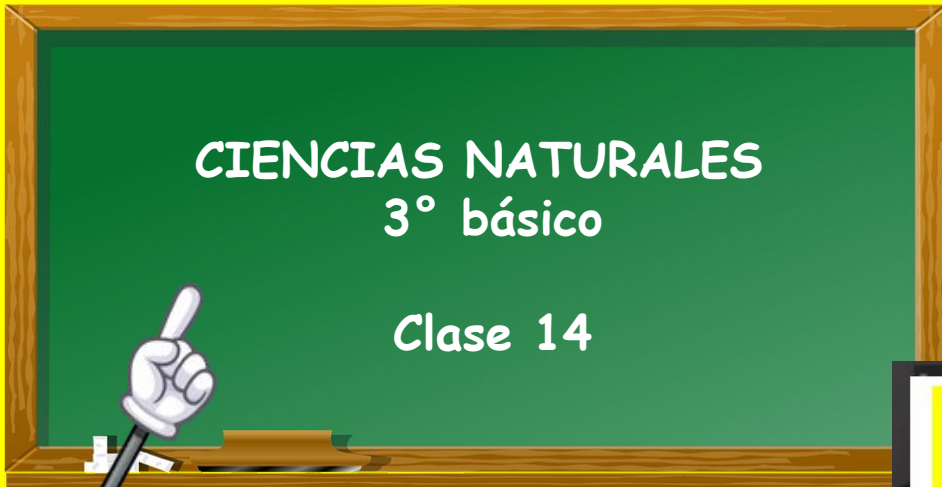


Tabla Periódica de los Elementos  
Artesanal de la UPEL - 19 de junio de 2016

Grupos	1	2	3	4	5	6	7	8	9	10	11	12	13	14	15	16	17	18		
Periodo	1	2	3	4	5	6	7	8	9	10	11	12	13	14	15	16	17	18		
Elementos	H	He	Li	Be	B	C	N	O	F	Ne	Na	Mg	Al	Si	P	S	Cl	Ar		
			K	Ca	Sc	Ti	V	Cr	Mn	Fe	Co	Ni	Cu	Zn	Ga	Ge	As	Se	Br	Kr
			Rb	Sr	Y	Zr	Nb	Mo	Tc	Ru	Rh	Pd	Ag	Cd	In	Sn	Sb	Te	I	Xe
			Cs	Ba	La	Hf	Ta	W	Re	Os	Ir	Pt	Au	Hg	Tl	Pb	Bi	Po	At	Rn
			Fr	Ra	Ac	Rf	Db	Sg	Bh	Hs	Mt	Ds	Rg	Cn	Nh	Fl	Mc	Lv	Ts	Og



¿Cómo te fue con la actividad pasada?

Autoevaluación		
¿Cómo realice mis tareas en la casa?		
		
Muy bien	Me costó realizar la tarea, pero puedo mejorar	Tuve muchos problemas para realizar la tarea.

- 1 Observa estos componentes del Sistema Solar. Luego, escribe dos características de cada uno.

Sol	Tierra	Luna
		
<ul style="list-style-type: none"><li>-ES UNA ESTRELLA</li><li>-ÚNICA EN EL SISTEMA SOLAR.</li><li>- EMITE LUZ</li><li>- EMITE CALOR</li></ul>	<ul style="list-style-type: none"><li>-TERCER PLANETA</li><li>-HAY VIDA EN EL</li><li>-ORBITA ALREDEDOR DEL SOL</li></ul>	<ul style="list-style-type: none"><li>-ES UN SATÉLITE NATURAL</li><li>-NO EMITE LUZ</li><li>- REFLEJA LUZ</li></ul>

2 Diego construyó la siguiente tabla. Analízala y responde.

Características de algunos planetas del Sistema Solar			
Planeta	Orden desde el más cercano al más lejano al Sol	Planeta más grande	Planeta más pequeño
Mercurio	1°		✓
Marte	3° ✗ 4°		
Júpiter	4° ✗ 5°	✓	
Saturno	6°		
Neptuno	8°		

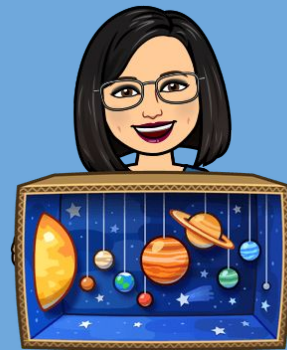
¿Qué error cometió Diego al completar la tabla? Enciérralo y corrígelo.



Maglene Martínez Cofré

## Clase 14 CN3° básico

**Objetivo:** -Describir las características de algunos de los componentes del sistema solar (Sol, planetas, lunas, cometas y asteroides) en relación con su tamaño, localización, apariencia y distancia relativa a la Tierra, entre otros. (OA 11)



**Los planetas son denominados por su tamaño como:**

**Menores:**

- Mercurio
- Venus
- Tierra
- Marte

**Mayores:**

- Júpiter
- Saturno
- Urano
- Neptuno

**por su cercanía al sol como:**

**Interiores**

- Mercurio
- Venus
- Tierra
- Marte

**Exteriores**

- Júpiter
- Saturno
- Urano
- Neptuno

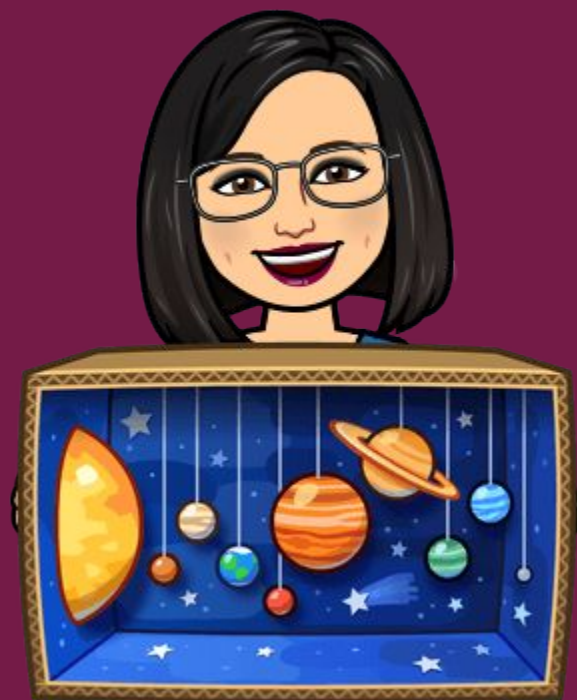
**por su composición como:**

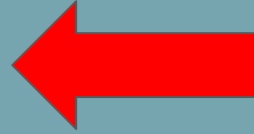
**Rocosos**

- Mercurio
- Venus
- Tierra
- Marte

**Gaseosos**

- Júpiter
- Saturno
- Urano
- Neptuno





**1. Te dejo un video para que sigas aprendiendo más. Anota en el recuadro lo que aprendiste del video**

# MERCURIO

- ES EL MÁS CERCANO AL SOL
- ES EL MÁS PEQUEÑO DEL SISTEMA SOLAR.
- NO TIENE SATÉLITES NATURALES.
- ES ROCOSO, CON MUCHOS CRÁTERES.
- TIENE UNA ATMÓSFERA DELGADA.





# VENUS

- ES EL MÁS CALIENTE
- TIENE MONTAÑAS Y VOLCANES
- NO TIENE SATÉLITES NATURALES.
- ES ROCOSO
- TIENE UNA ATMÓSFERA MUY DENSA.
- GIRA EN EL SENTIDO CONTRARIO A LOS OTROS PLANETAS



# TIERRA

- ES UN PLANETA ROCOSO
- LA ATMÓSFERA TIENE EL GROSOR PARA MANTENER LA TEMPERATURA.
- ES EL ÚNICO CON LAS CONDICIONES PARA LA VIDA.
- TIENE UN SATÉLITE NATURAL



# MARTE

- ES UN PLANETA DESÉRTICO Y FRÍO.
- ES LA MITAD DEL TAMAÑO DE LA TIERRA.
- ES DENOMINADO “ROJO” POR EL SUELO CON HIERRO OXIDADO
- TIENE DOS SATÉLITES NATURALES



# JÚPITER

- ES EL PLANETA MÁS GRANDE DEL SISTEMA SOLAR.
- ES UN PLANETA GASEOSO
- TIENE UNA ATMÓSFERA MUY DENSA
- TIENE ANILLOS MUY DIFÍCILES DE VER
- TIENE 79 SATÉLITES NATURALES CONFIRMADOS



# SATURNO

- ES UN PLANETA GASEOSO
- TIENE UNA ATMÓSFERA DENSA
- TIENE 7 ANILLOS SEPARADOS
- TIENE MÁS DE 50 SATÉLITES NATURALES



# URANO

- ES UN PLANETA DE HIELO
- TIENE UNA ATMÓSFERA DENSA
- TIENE 13 ANILLOS DELGADOS
- ESTE PLANETA ROTA DE LADO
- DA VUELTA EN LA DIRECCIÓN CONTRARIA A LA TIERRA.
- TIENE MÁS DE 27 SATÉLITES NATURALES CONFIRMADOS



# NEPTUNO

- ES UN PLANETA DE HIELO
- TIENE UNA ATMÓSFERA DENSA Y VENTOSA
- TIENE 14 SATÉLITES NATURALES CONFIRMADOS-



2. Anota tres características principales de cada planeta, los veremos en clases, pero te dejo un link de apoyo para la actividad, dibuja los planetas. <https://spaceplace.nasa.gov/planets/sp/>





**Actividad para la  
casa.**

**RESUELVE TU GUÍA**

**REVISAMOS LA  
PRÓXIMA  
CLASE.**

