

TEMAS

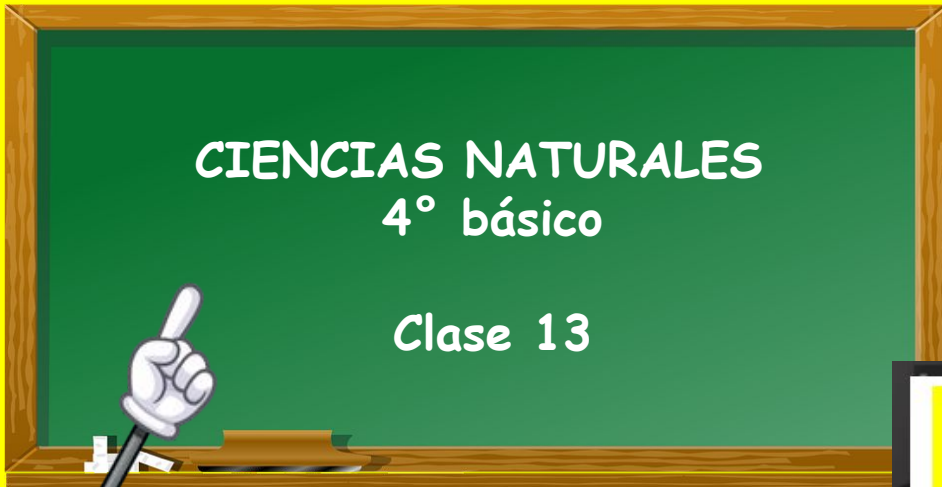
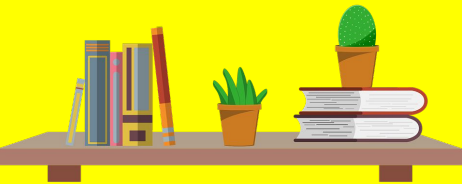
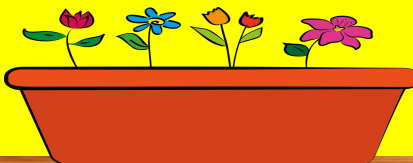
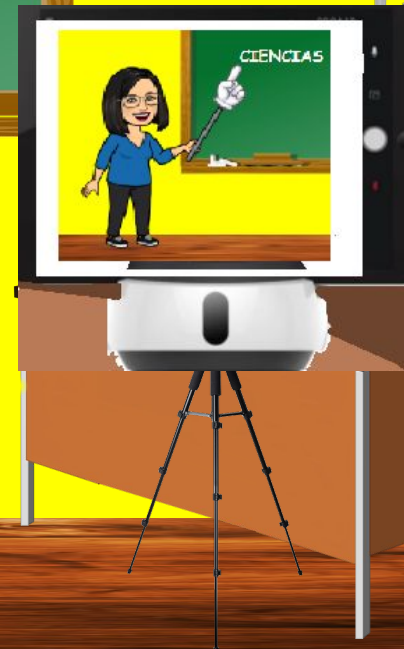
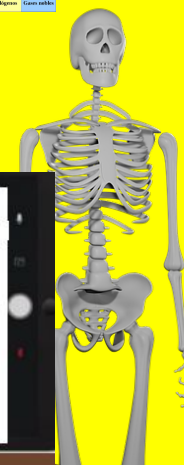
CIENCIAS NATURALES

4° básico

Clase 13

Tabla Periódica de los Elementos
Artesanal de la U. de Chile, 2016

Grupos	1	2	3	4	5	6	7	8	9	10	11	12	13	14	15	16	17	18
Periodo	1	2	3	4	5	6	7	8	9	10	11	12	13	14	15	16	17	18
1	H	He																
2	Li	Be	B	C	N	O	F	Ne										
3	Na	Mg	Al	Si	P	S	Cl	Ar										
4	K	Ca	Sc	Ti	V	Cr	Mn	Fe	Co	Ni	Cu	Zn	Ga	Ge	As	Se	Br	Kr
5	Rb	Sr	Y	Zr	Nb	Mo	Tc	Ru	Rh	Pd	Ag	Cd	In	Sn	Sb	Te	I	Xe
6	Cs	Ba	La	Hf	Ta	W	Re	Os	Ir	Pt	Au	Hg	Tl	Pb	Bi	Po	At	Rn
7	Fr	Ra	Ac	Rf	Mb	Sn	Sg	Bh	Hs	Mt	Ds	Rg	Cn	Nh	Fl	Lv	Uu	Og



¿Cómo te fue con la actividad pasada?

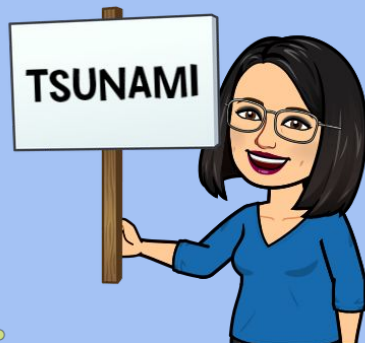
Autoevaluación		
¿Cómo realice mis tareas en la casa?		
		
Muy bien	Me costó realizar la tarea, pero puedo mejorar	Tuve muchos problemas para realizar la tarea.



Maglene Martínez Cofré

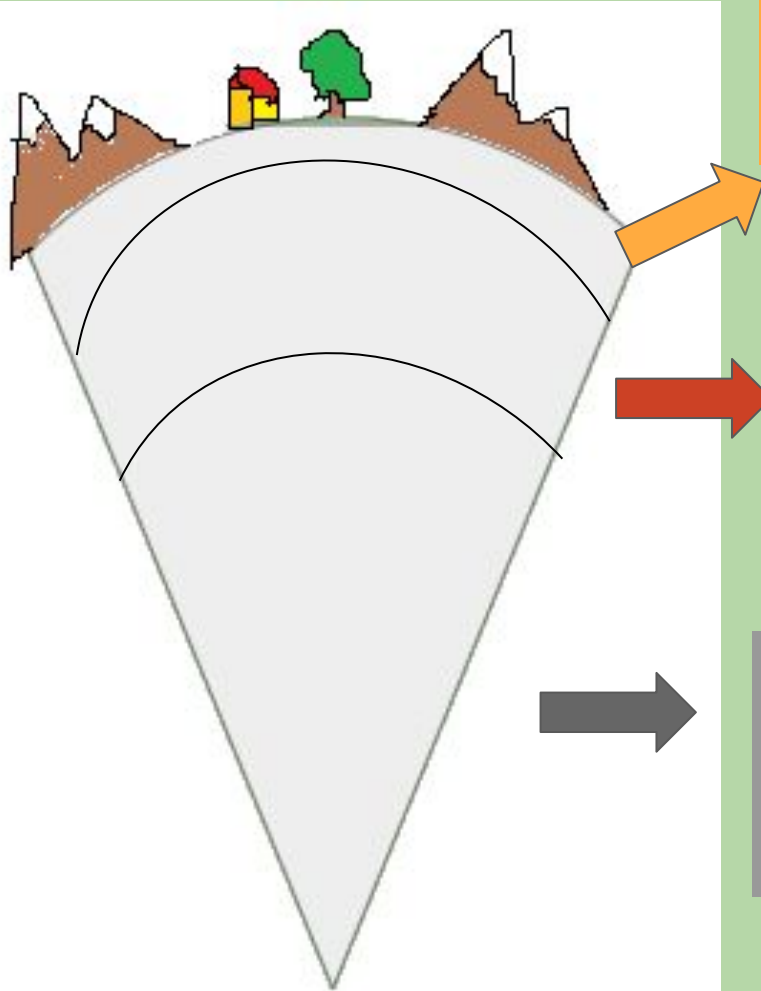
Clase 12 CN4° básico

Objetivo: Describir por medio de modelos, que la Tierra tiene una estructura de capas (corteza, manto y núcleo) con características distintivas en cuanto a su composición, rigidez y temperatura.



1. Nuestro planeta se divide en capas: Pinta en el dibujo la capa de tierra y la capa de agua de distintos colores.

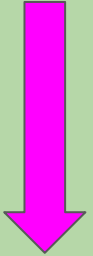




CORTEZA: APROXIMADAMENTE HASTA LOS 70 KM DE PROFUNDIDAD Y CON 180° DE TEMPERATURA.

MANTO: APROXIMADAMENTE DESDE LOS 70 KM DE PROFUNDIDAD HASTA LOS 2890 KM Y CON 2000° DE TEMPERATURA.

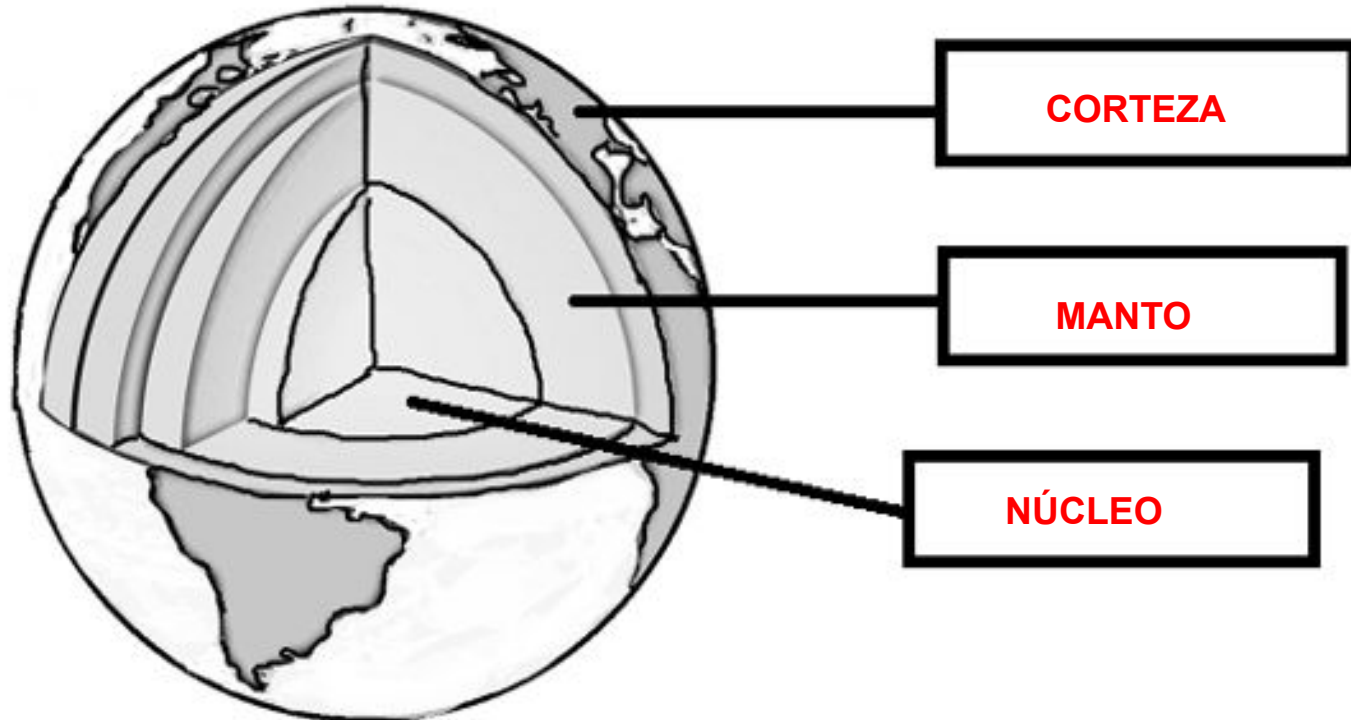
NÚCLEO: APROXIMADAMENTE DESDE LOS 2890 KM DE PROFUNDIDAD HASTA LOS 6730 KM Y CON 5000° DE TEMPERATURA.



VIDEO

**Solo hasta
1:58**

2. De manera interna la Tierra se divide en 3 partes principales. Desde fuera Corteza, en el medio Manto y en el centro Núcleo.



3. Completa la tabla de datos. Ayúdate con tu texto, en la página 68

Capa	Profundidad	Temperatura	Estado de la materia
Corteza	HASTA LOS 70 KM DE PROFUNDIDAD	180°	SÓLIDO
Manto	DE LOS 70 KM A LOS 2890 KM DE PROFUNDIDAD	2000°	LÍQUIDO
Núcleo	DE LOS 2890 KM A LOS 6730 KM DE PROFUNDIDAD	5000°	SÓLIDO

4. Según lo que completaste en tu cuadro y lo visto en clases, responde:

A. ¿Cuál capa es la que tiene una temperatura más alta?

NÚCLEO

B. ¿Cuál es la capa que tiene la temperatura más baja?

CORTEZA

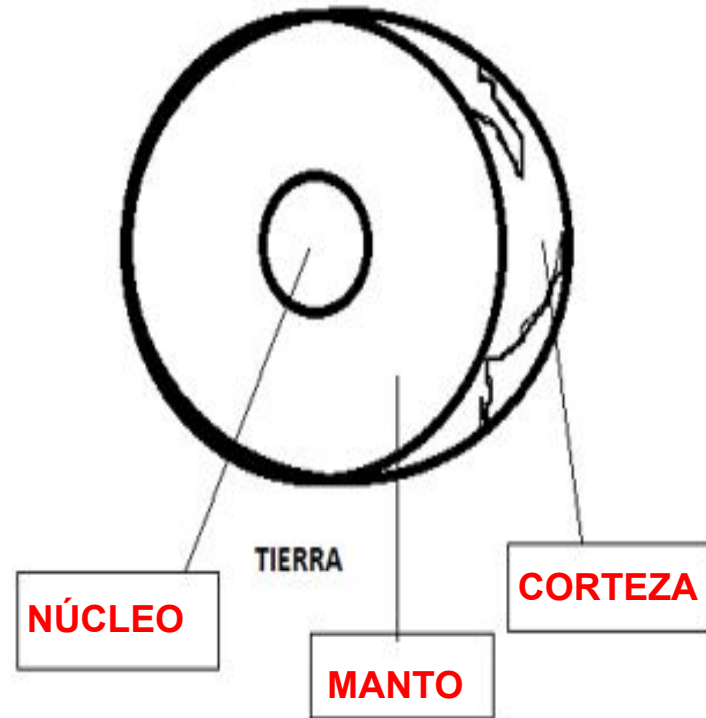
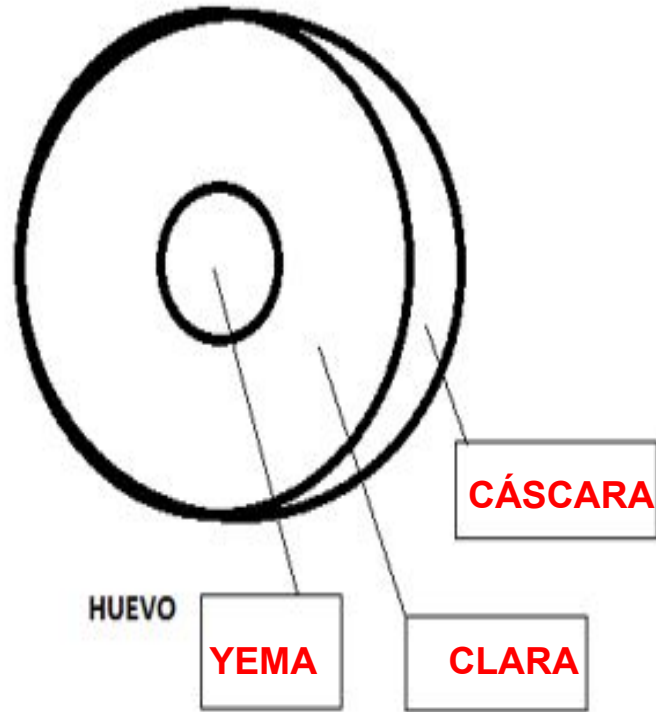
C. ¿Cuál es la capa más externa de la Tierra?

CORTEZA

D. ¿Cuál es la capa más interna de la Tierra?

NÚCLEO

5. Comparemos un huevo y la Tierra. Escribe y colorea las partes.



6. Unamos las capas:

HUEVO

PLANETA

CÁSCARA

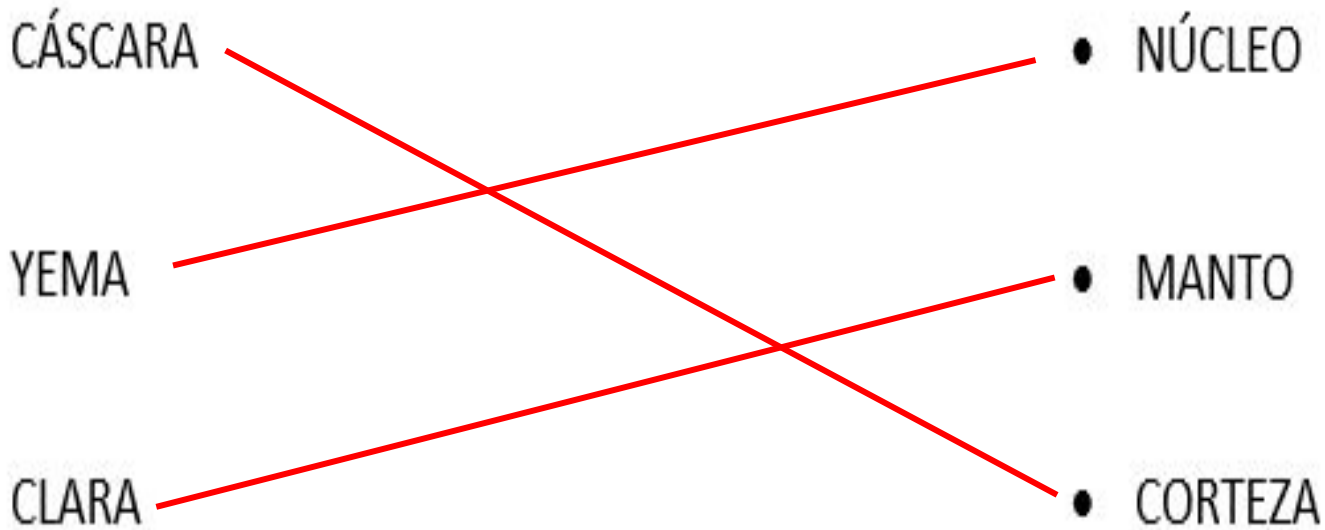
● NÚCLEO

YEMA

● MANTO

CLARA

● CORTEZA





**Actividad de la semana
para la casa.**

**REALIZA LA ACTIVIDAD DE LA PÁGINA
34 DE TU CUADERNILLO**

**REVISAMOS LA
PRÓXIMA CLASE**

¿Cómo es la Tierra por dentro?

Las capas de la Tierra

Lee la siguiente tabla con los espesores aproximados de las capas de la Tierra.

Las profundidades en la Tierra

Capas Internas de la Tierra	Espesor (km)
Corteza	0 a 70
Manto	70 a 2 890
Núcleo	2 890 a 6 730

En el siguiente recuadro, dibuja las capas de la Tierra **estimando** el espesor de cada una en función de los datos de la tabla. Comparte tu dibujo con tus compañeros.

