

TEMAS

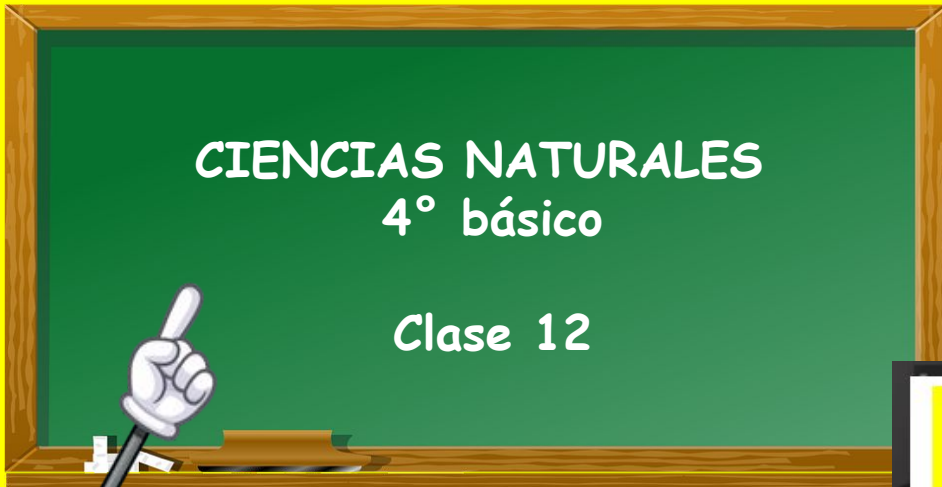
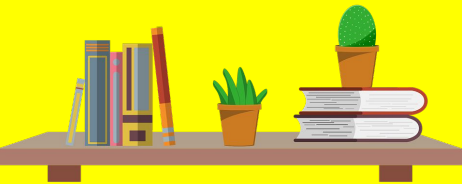
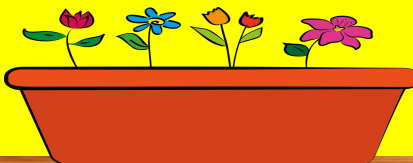
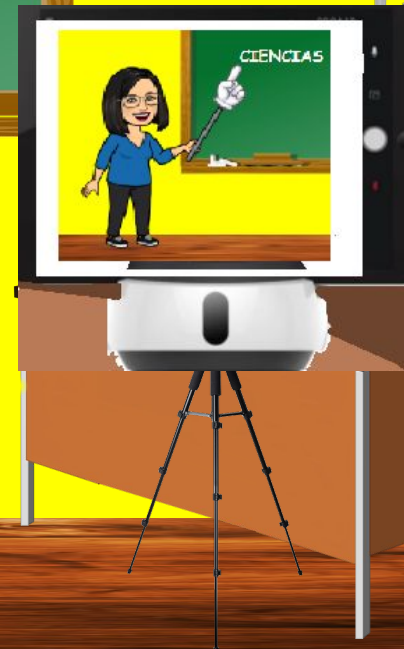
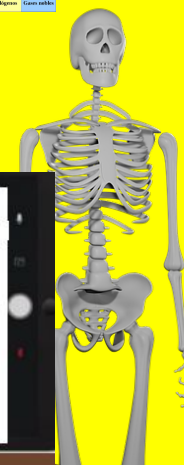
CIENCIAS NATURALES

4° básico

Clase 12

Tabla Periódica de los Elementos
Artesanal de la Universidad del Valle, junio de 2016

Grupos	1	2	3	4	5	6	7	8	9	10	11	12	13	14	15	16	17	18
Periodo	1	2	3	4	5	6	7	8	9	10	11	12	13	14	15	16	17	18
1	H	He																
2	Li	Be	B	C	N	O	F	Ne										
3	Na	Mg	Al	Si	P	S	Cl	Ar										
4	K	Ca	Sc	Ti	V	Cr	Mn	Fe	Co	Ni	Cu	Zn	Ga	Ge	As	Se	Br	Kr
5	Rb	Sr	Y	Zr	Nb	Mo	Tc	Ru	Rh	Pd	Ag	Cd	In	Sn	Sb	Te	I	Xe
6	Cs	Ba	La	Hf	Ta	W	Re	Os	Ir	Pt	Au	Hg	Tl	Pb	Bi	Po	At	Rn
7	Fr	Ra	Ac	Rf	Md	Mc	Lr	Rg	Cf	Es	Fm	Mn	Uu	Uu	Uu	Uu	Uu	Uu



¿Cómo te fue con la actividad pasada?

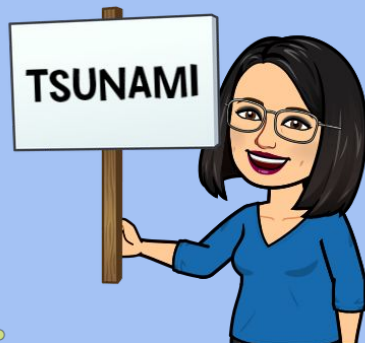
Autoevaluación		
¿Cómo realice mis tareas en la casa?		
		
Muy bien	Me costó realizar la tarea, pero puedo mejorar	Tuve muchos problemas para realizar la tarea.



Maglene Martínez Cofré

Clase 12 CN4° básico

Objetivo: Describir por medio de modelos, que la Tierra tiene una estructura de capas (corteza, manto y núcleo) con características distintivas en cuanto a su composición, rigidez y temperatura.



1. Nuestro planeta se divide en capas: Pinta en el dibujo la capa de tierra y la capa de agua de distintos colores.





Unidad

2

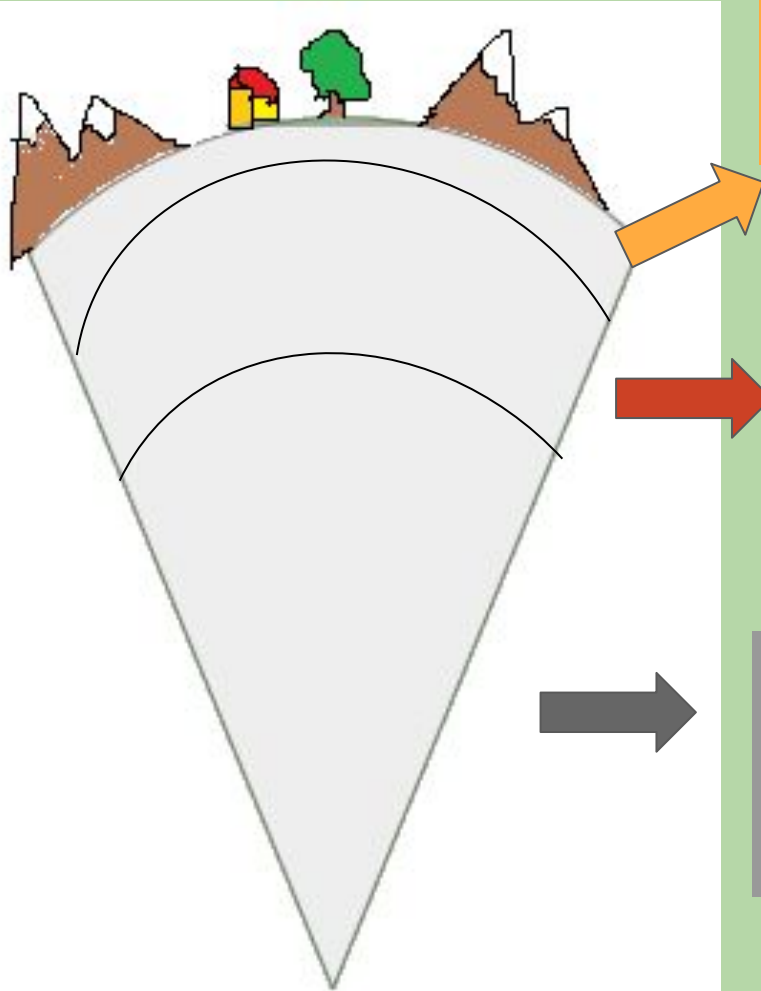
Descubro la estructura de la Tierra

Gran Idea de la Ciencia

La Tierra es un planeta dinámico.

En la superficie de la Tierra observamos montañas, valles y espacios de tierra separados por enormes extensiones de agua.

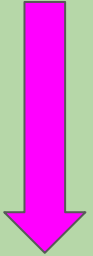
- 1 Bajo el agua, ¿hay tierra? ¿Por qué lo piensas?
- 2 ¿Cómo te imaginas la Tierra por dentro?



CORTEZA: APROXIMADAMENTE HASTA LOS 70 KM DE PROFUNDIDAD Y CON 180° DE TEMPERATURA.

MANTO: APROXIMADAMENTE DESDE LOS 70 KM DE PROFUNDIDAD HASTA LOS 2890 KM Y CON 2000° DE TEMPERATURA.

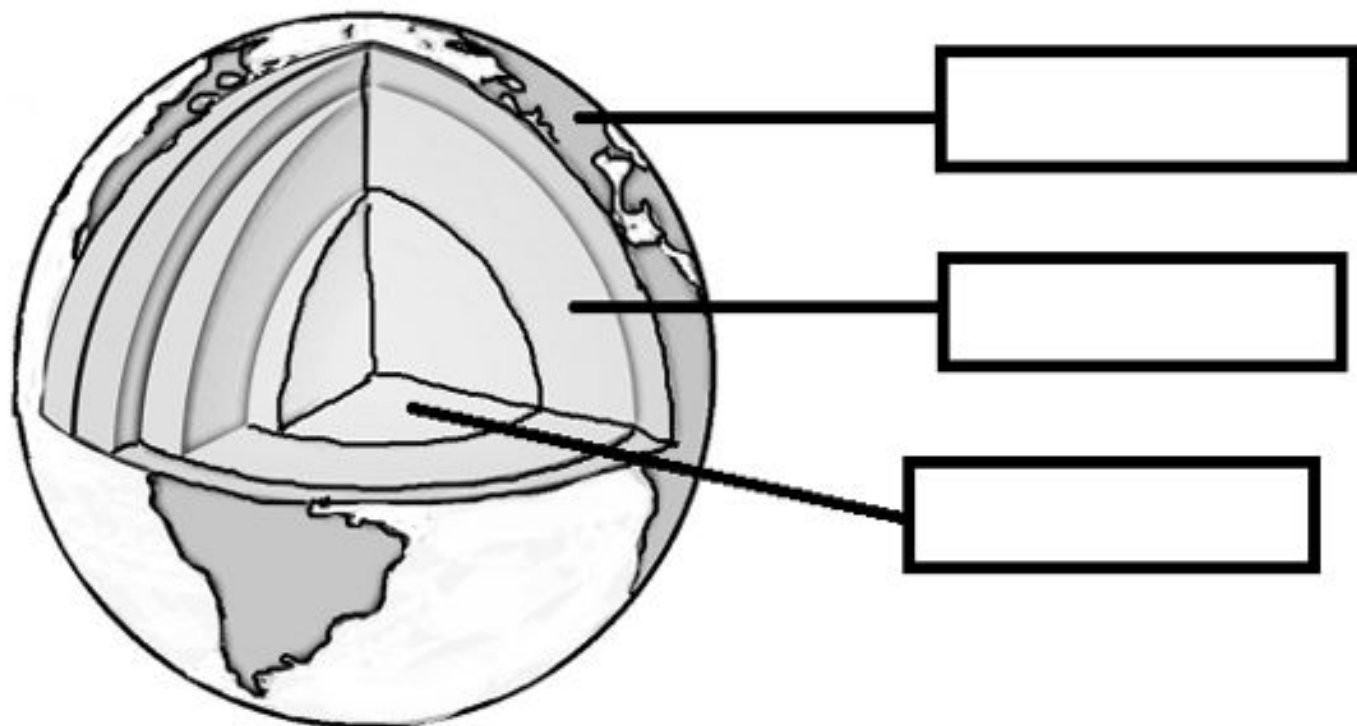
NÚCLEO: APROXIMADAMENTE DESDE LOS 2890 KM DE PROFUNDIDAD HASTA LOS 6730 KM Y CON 5000° DE TEMPERATURA.



VIDEO

**Solo hasta
1:58**

2. De manera interna la Tierra se divide en 3 partes principales. Desde fuera Corteza, en el medio Manto y en el centro Núcleo.



3. Completa la tabla de datos. Ayúdate con tu texto, en la página 68

Capa	Profundidad	Temperatura	Estado de la materia
Corteza			
Manto			
Núcleo			

4. Según lo que completaste en tu cuadro y lo visto en clases, responde:

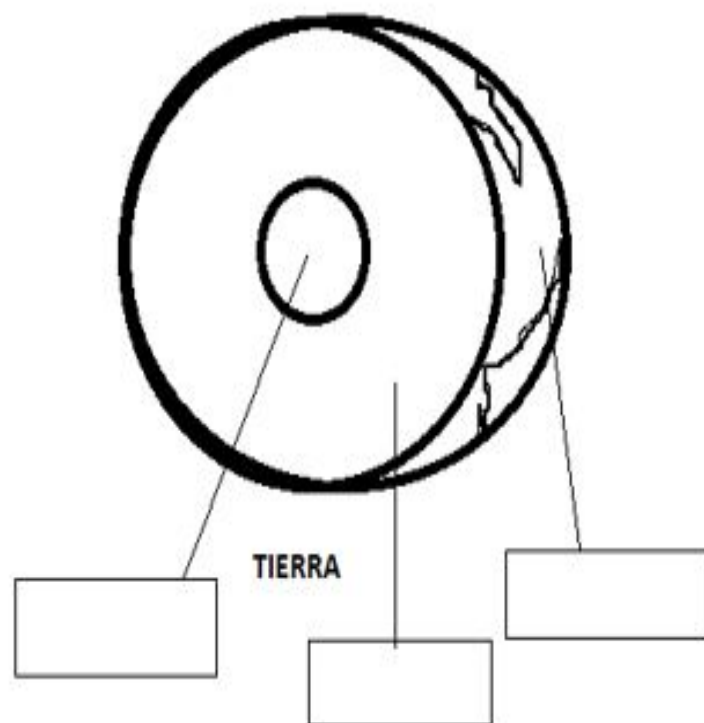
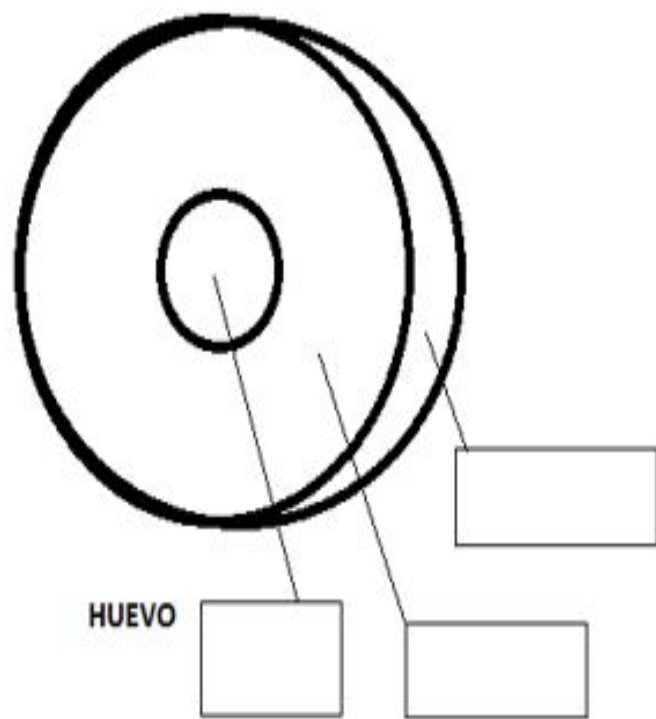
A. ¿Cuál capa es la que tiene una temperatura más alta?

B. ¿Cuál es la capa que tiene la temperatura más baja?

C. ¿Cuál es la capa más externa de la Tierra?

D. ¿Cuál es la capa más interna de la Tierra?

5. Comparemos un huevo y la Tierra. Escribe y colorea las partes.



6. Unamos las capas:

HUEVO

CÁSCARA

YEMA

CLARA

PLANETA

- NÚCLEO

- MANTO

- CORTEZA



**Actividad de la semana
para la casa.**

RESUELVE TU GUÍA

**REVISAMOS LA
PRÓXIMA CLASE**