

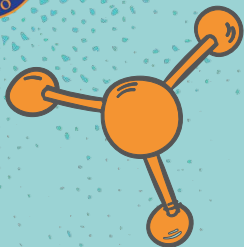


Ciencias naturales - Primero Básico
Prof. Mirza Gutiérrez C.

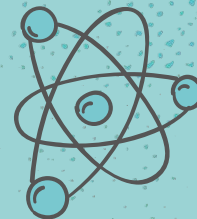
Características de los seres vivos.

30 de junio y 1 de julio





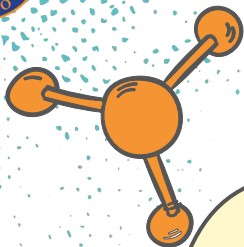
objetivo



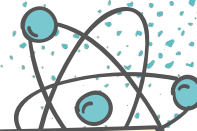
Hoy vamos a explorar para identificar las características de los seres vivos.

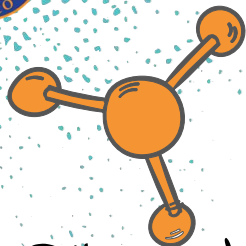
Conceptos claves

Nacer - crecer - morir - alimentarse.

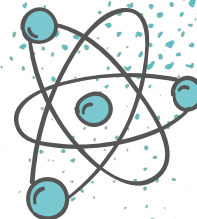


Escucha y canta la canción.





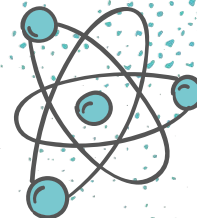
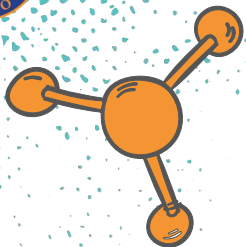
Dibuja en el cuaderno.



Dibuja dos seres vivos que viven en la tierra y dos seres vivos que vivan en el agua y describe los seres vivos que dibujaste.

Ambiente terrestre



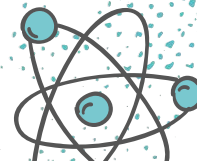


Ambiente acuático





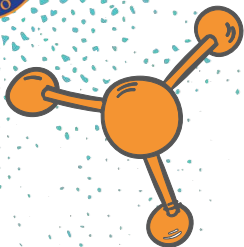
observa la lámina que muestra maicillo y lentejas.



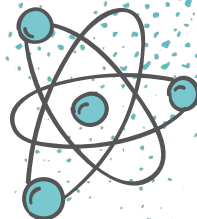
Maicillo



Lentejas

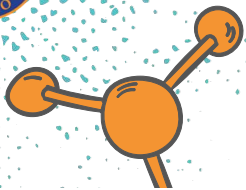


Para realizar mejor la observación puedes tener un poco de maicillo o gravilla y lentes.

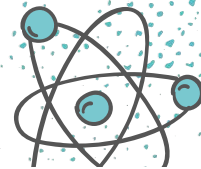


Utiliza el sentido del tacto y olfato, toca cada material y oler.
Responde las siguientes preguntas en el cuaderno.

- Al tocar el maicillo y las lentes ¿cómo se siente cada uno?
- Al oler el maicillo y las lentes ¿qué olor tiene cada uno?
- ¿Cuáles de estos elementos son seres vivos y cuáles no?
- ¿Cómo sabe cuál es un ser vivo y cuál no?



observa la lámina y luego responde las preguntas en el cuaderno.



Semana 1



gravilla



gravilla y semillas

Semana 2

agua



A

gravilla

agua



B

gravilla y semillas

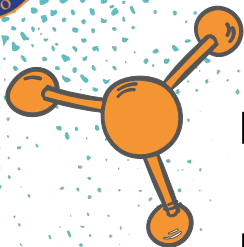
Semana 3



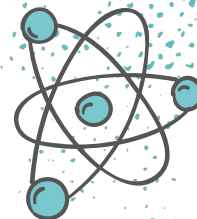
gravilla

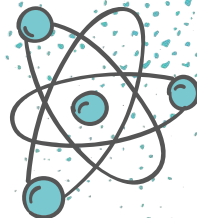
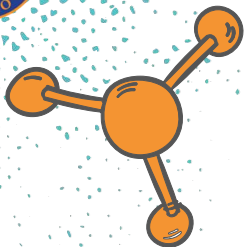


gravilla y semillas



- ¿Qué pote tiene gravilla?
- ¿Qué pote tiene lentejas?
- ¿Qué ocurrió después de un tiempo al observar cada pote?
- ¿De donde salió la planta?
- ¿Qué crees que va a pasar en una semana más con la planta?

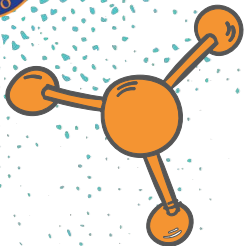




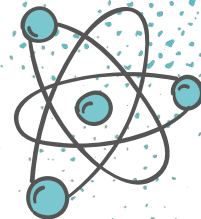
La planta de lentejas esta viva porque creció. El maicillo o gravilla no ha crecido, por lo tanto no está vivo y es un cuerpo inerte. Crecer es una característica de los seres vivos.

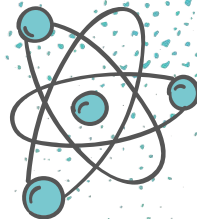
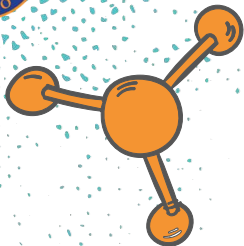


Ciencias naturales - Primero Básico
Prof. Mirza Gutiérrez C.

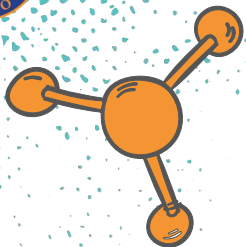


Desarrollo de las plantas de lenteja. observa.

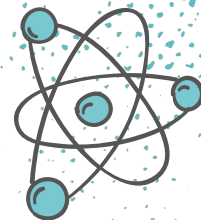


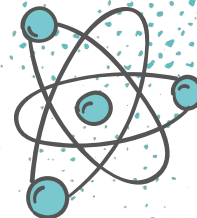
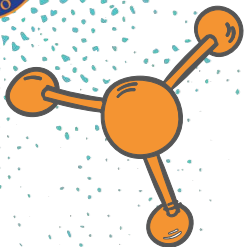


Muchas plantas como la de lenteja crecen dan flor, luego se forma la semilla y después se seca y muere. Los animales después de crecer en algún momento mueren. Morir es una característica de los seres vivos.



Grupo de seres vivos. Observa.





Los animales nacen de los animales adultos, luego crecen y al ser adultos también tendrán crías. Nacer es una característica de los seres vivos.

La característica de los seres vivos nacen, crecen y mueren.



Tarea.



Guía



Ticket de salida

Realizar en el cuaderno.



★ TICKET DE SALIDA ★

Nombre del alumno:

Encierra en un círculo la característica del ser vivo que describe cada frase:

a. Un pollito se transforma en una gallina. nace crece muere

b. Al agregar agua a una semilla, sale una planta. nace crece muere

c. Una planta se seca y no crece más. nace crece muere