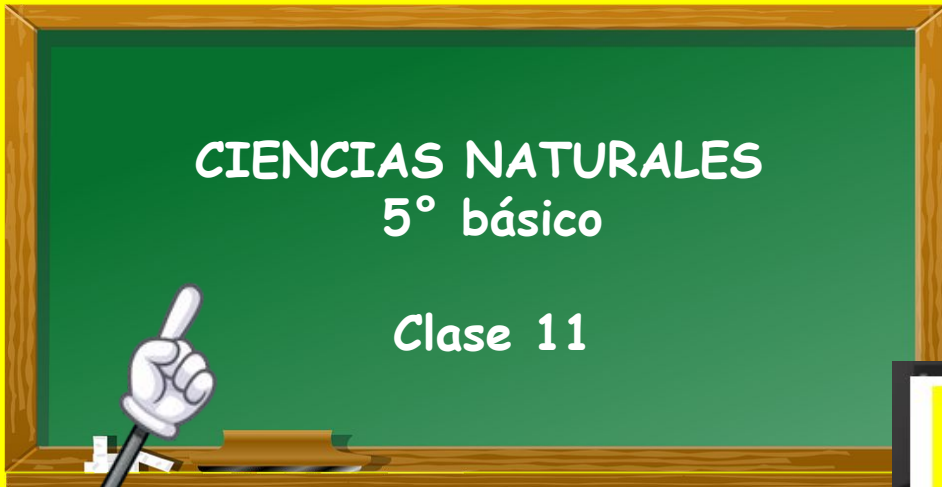


Tabla Periódica de los Elementos  
Artesanal de la UPEL - 19 de junio de 2016

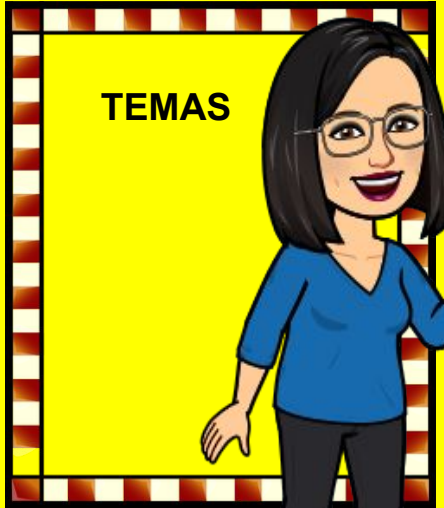
Grupos	1	2	3	4	5	6	7	8	9	10	11	12	13	14	15	16	17	18
Periodo	1	2	3	4	5	6	7	8	9	10	11	12	13	14	15	16	17	18
Elementos	H	He	Li	Be	B	C	N	O	F	Ne	Na	Mg	Al	Si	P	S	Cl	Ar
	K	Ca	Sc	Ti	V	Cr	Mn	Fe	Co	Ni	Cu	Zn	Ga	Ge	As	Se	Br	Kr
	Rb	Sr	Y	Zr	Nb	Mo	Tc	Ru	Rh	Pd	Ag	Cd	In	Sn	Sb	Te	I	Xe
	Cs	Ba	La	Hf	Ta	W	Re	Os	Ir	Pt	Au	Hg	Tl	Pb	Bi	Po	At	Rn
	Fr	Ra	Ac	Rf	Db	Sg	Bh	Hs	Mt	Ds	Rg	Cn	Nh	Fl	Mc	Lv	Ts	Og



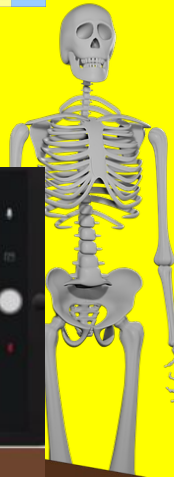
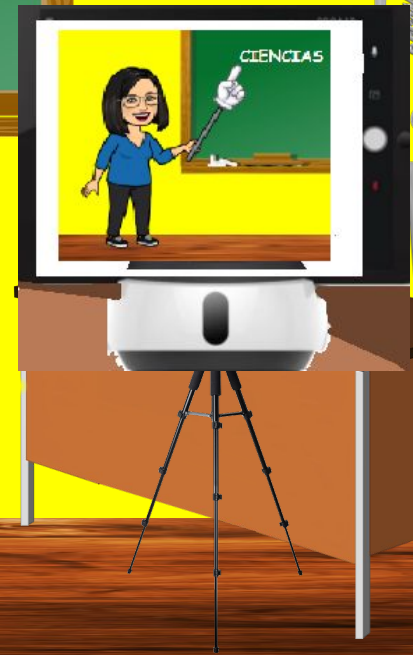
# CIENCIAS NATURALES

## 5° básico

### Clase 11



TEMAS



¿Cómo te fue con la actividad pasada?

Autoevaluación		
¿Cómo realice mis tareas en la casa?		
		
Muy bien	Me costó realizar la tarea, pero puedo mejorar	Tuve muchos problemas para realizar la tarea.



1. Anota el nombre y la ubicación de dos ríos de Chile que conozcas.

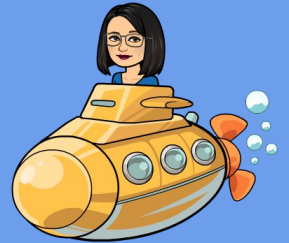
Ríos	Ubicación

**RESPUESTAS VARIABLES  
COMENTEMOS.**



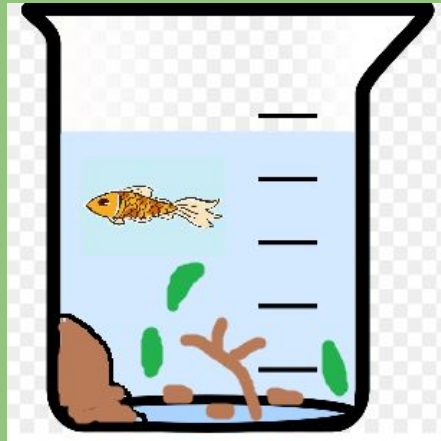
2. Según tu opinión: ¿Cómo sería nuestra vida sin agua? Explica y dibuja

**RESPUESTAS VARIABLES.  
LEE TU RESPUESTA.  
COMENTEMOS.**



### 3. Imagina que tienes dos muestras de agua. Analiza y responde.

Muestra A	Muestra B
• Agua transparente.	• Agua Amarilla.
• Arena.	• Arroz.
• Piedras pequeñas.	• Papel.
• Un trozo de rama.	• Cáscara de naranjas.
• Hojas pequeñas de árboles.	• Jabón disuelto.
• Un pez.	• Restos de papel absorbente.



A. ¿Qué diferencias existen entre estas dos muestras?

**SUS COMPONENTES**

B. ¿Alguna de las muestras presenta contaminantes? Y ¿Qué contaminantes?

**SI, LA MUESTRA B. JABÓN, COMIDA Y PAPEL.**

C. ¿Podemos afirmar si hay presencia humana en los lugares donde se extrajeron las muestras? Justifica tu respuesta.

**NO CON CERTEZA, PERO PODEMOS DECIR QUE EL AGUA LIMPIA INDICA QUE NO HAY PRESENCIA HUMANA, O QUE ES MUY POCA.**



4. Elabora una lista de usos del agua en tu vida diaria.


**RESPUESTAS VARIABLES  
COMENTEMOS.**





5. Los seres vivos estamos formados por agua (%). Observa la tabla y responde las preguntas.

Tabla: Porcentaje de agua en diferentes organismos

Organismo	Porcentaje de agua (%)
Lombriz terrestre	88
Medusa	95
Pino	47
Semillas de cereal	20
Ser humano adulto	70

A. ¿Qué organismo presenta mayor % de agua?

**MEDUSA**

B. ¿Qué organismo presenta menor % de agua?

**SEMILLA DE CEREAL**

C. Entre plantas y animales, ¿Quiénes presentan mayor porcentaje de agua?

**LOS ANIMALES**

D. ¿De qué manera incorporamos agua a nuestro cuerpo?

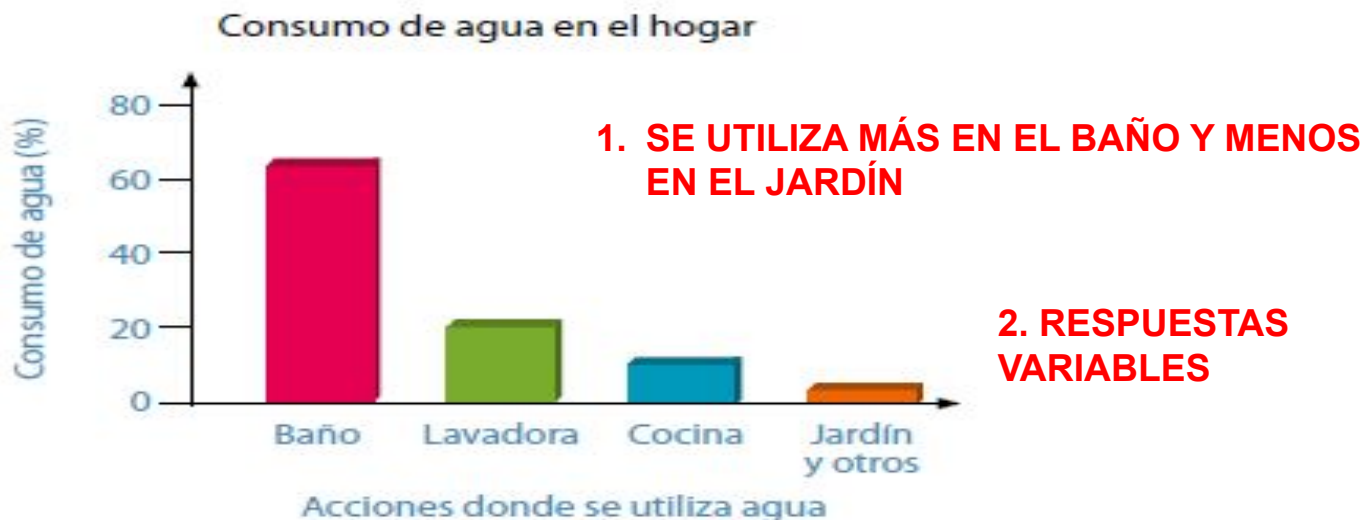
**A TRAVÉS DE LOS ALIMENTOS Y BEBIENDO DIRECTAMENTE.**



## 6. Resuelve la actividad que aparece en la página 39 de tu texto

### Actividad Analizar

En pareja analicen el siguiente gráfico sobre el consumo de agua en diversas acciones realizadas en el hogar:



Fuente: Manual para el consumo responsable de agua potable. En <http://www.siss.gob.cl> (Adaptación).

1. ¿En qué actividades se consume más agua en los hogares?
2. Describan tres acciones para reducir el consumo de agua en el hogar.

7. Piensa en tres acciones que te permitan cuidar el consumo de agua y tres que te ayuden a no contaminarla.

Reducir el consumo de agua	No contaminar el agua

**RESPUESTAS VARIABLES**

**Actividad de la semana para la casa.  
Plazo próxima clase.**

**Elabora, en tu cuaderno, un  
afiche que fomente los cuidados  
del agua.**

