

Tabla Periódica de los Elementos  
Artesanal de la UPEL - 19 de junio de 2016

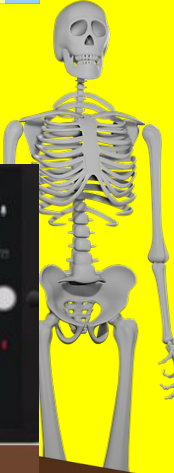
Grupos	1	2	3	4	5	6	7	8	9	10	11	12	13	14	15	16	17	18
Periodo																		
1	H	He																
2	Li	Be	B	C	N	O	F	Ne										
3	Na	Mg	Al	Si	P	S	Cl	Ar										
4	K	Ca	Sc	Ti	V	Cr	Mn	Fe	Co	Ni	Cu	Zn	Ga	Ge	As	Se	Br	Kr
5	Rb	Sr	Y	Zr	Nb	Mo	Tc	Ru	Rh	Pd	Ag	Cd	In	Sn	Sb	Te	I	Xe
6	Cs	Ba	La	Hf	Ta	W	Re	Os	Ir	Pt	Au	Hg	Tl	Pb	Bi	Po	At	Rn
7	Fr	Ra	Ac	Rf	Db	Sg	Bh	Hs	Mt	Ds	Rg	Cn	Nh	Fl	Mc	Lv	Ts	Og

# CIENCIAS NATURALES

## 3° básico

### Clase 4

TEMAS



¿Cómo te fue con la actividad pasada?

Autoevaluación		
¿Cómo realice mis tareas en la casa?		
		
Muy bien	Me costó realizar la tarea, pero puedo mejorar	Tuve muchos problemas para realizar la tarea.

# 1

## ¿Qué es la luz?

### ¿Qué fuentes de luz podemos encontrar?

1 Observa la imagen y realiza las actividades.

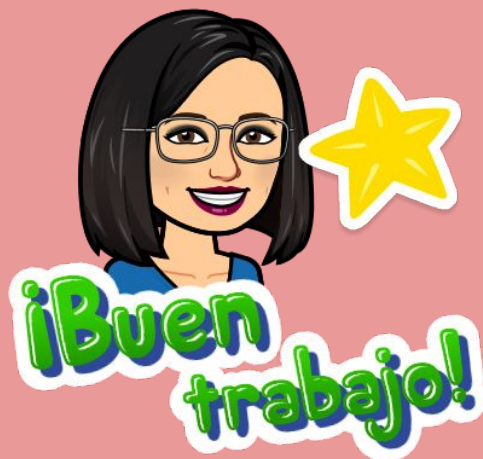


- Encierra con rojo todas las fuentes luminosas.
- Clasificalas según su origen.

Fuente de luz natural	Fuente de luz artificial
Estrellas	Lámpara - Linterna - Fogata

2 Cuando te encuentras en tu casa, ¿qué fuentes de luz utilizas para realizar algunas de tus actividades? Menciona dos y clasificalas. Luego, comparte tus respuesta con tu curso.

Actividad	Fuente de luz	Tipo de fuente de luz
Respuestas variables		



**PARA COMENZAR LA CLASE  
DE HOY LOS INVITO A VER UN  
VIDEO.**



Como ya sabes, la luz se propaga en línea recta y en todas direcciones. Los materiales se comportan de distintas maneras frente al paso de la luz, pudiéndose distinguir tres tipos de materiales según si esta puede pasar o no a través de ellos.

Los materiales transparentes permiten el paso de la luz, por lo que podemos ver con claridad a través de ellos. Algunos ejemplos son el vidrio y ciertos tipos de plástico, como algunos forros para los cuadernos.

Los materiales translúcidos permiten el paso de parte de la luz, pero no podemos ver con claridad a través de ellos. Tal es el caso de algunos plásticos y telas, como los visillos, entre otros.

Los materiales opacos no permiten el paso de la luz, por lo que no podemos ver a través de ellos. Algunos ejemplos son la madera, el metal y las piedras, entre muchos otros.

CIENCIAS  
NATURALES







Maglene Martínez Cofré



## Clase 4 CN3° básico

1. Responde las preguntas, luego de observar el video.

<https://www.youtube.com/watch?v=FL0taZbSqi0>

- ¿Cómo llamamos a los objetos por los cuales la luz atraviesa?
- ¿Cómo llamamos a los objetos en los cuales la luz rebota?
- ¿Cómo llamamos a los objetos por los cuales la luz pasa solo un poco?

2. La luz puede producir tres efectos en los objetos, dibuja un ejemplo de cada uno.

La luz rebota	La luz atraviesa	La luz refleja

**Esta guía debes completar y la revisaremos la próxima clase.**



### 3. Completa las oraciones:

“La \_\_\_\_\_ se comporta de diversas maneras con los \_\_\_\_\_ a aquellos que atraviesa se les llama \_\_\_\_\_ a aquellos que no atraviesa se les llama \_\_\_\_\_ y a aquellos que solo atraviesa un poco se les llama \_\_\_\_\_”

**Y AHORA OBSERVEMOS LA EXPERIENCIA...**



4. Observa el video de la experiencia que yo realicé y responde:

<https://www.youtube.com/watch?v=D8NnFad2glg>

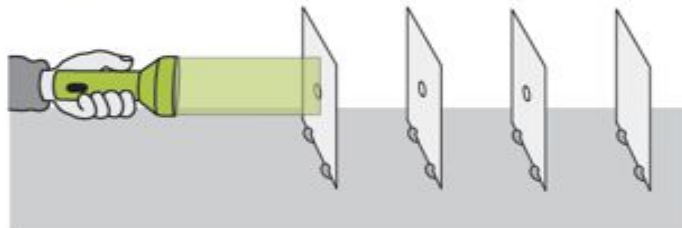
¿Cómo se propaga la luz?

Representa en la lámina como se propaga la luz.

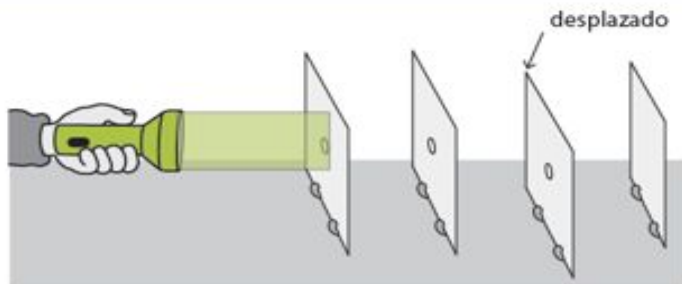
**Propagar:** Hacer llegar una cosa desde un punto a muchos lugares y en todas direcciones

## Propagación de la luz

Todas las tarjetas alineadas



Todas las tarjetas alineadas menos una





**5. Dibuja como salen los rayos de luz de esta ampolleta encendida.**



**6. Completa estas líneas con lo visto hoy:**

“La luz se \_\_\_\_\_ en línea \_\_\_\_\_

y en \_\_\_\_\_ direcciones”.

**Actividad para la  
casa.**

**Páginas 9 y 11 de tu cuadernillo**

**REVISAREMOS  
EN LA PRÓXIMA  
CLASE**

