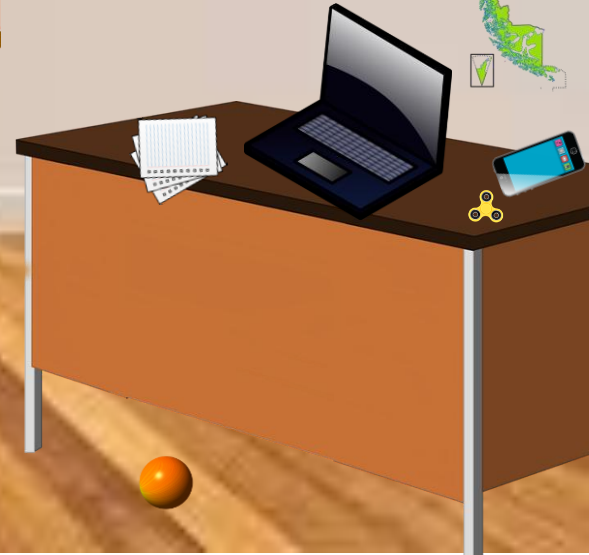
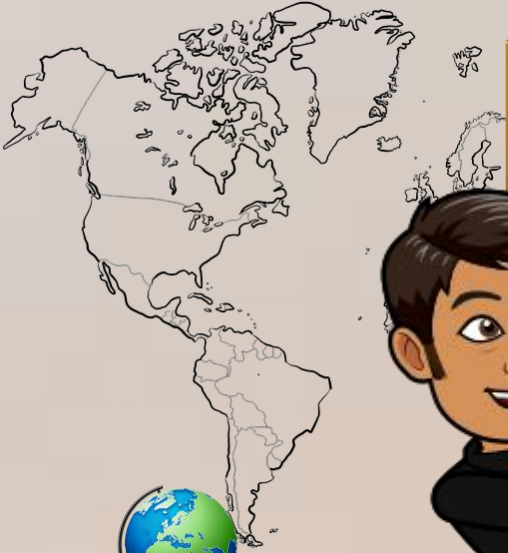


Zonas Naturales





Objetivo: Comprender qué son las zonas naturales.



Zonas naturales

ZONAS NATURALES



Son una división geográfica del territorio, donde sectores comparten características geográficas similares, en Chile existen cinco zonas naturales: Norte Grande, Norte Chico, Zona central, Zona sur y Zona austral



Elementos que componen una zona natural

Al realizar el análisis de una zona natural, existen varios elementos a tener en cuenta:

- Relieve
- Clima
- Aguas superficiales
- Biodiversidad
- Entre otros elementos particulares de la zona natural.

Relieve

Conjunto de formas que presenta la superficie de un territorio, entre las que encontramos montañas, cerros, planicies, valles, cuencas, entre otras. En Chile existen grandes unidades del relieve o “Macroformas”:

- Planicies litorales
- Cordillera de la costa
- Depresión intermedia
- Cordillera de los andes.



Clima

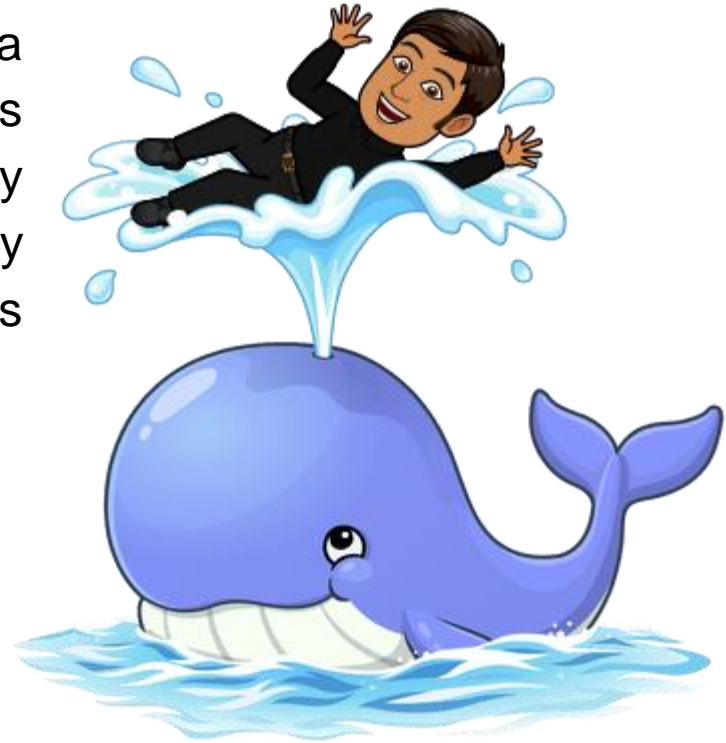
Conjunto de condiciones atmosféricas que caracterizan a un determinado territorio durante un largo periodo de tiempo de tiempo. entre estas condiciones encontramos:

- Temperatura
- Precipitaciones
- Presión
- Viento
- Humedad



Aguas superficiales

Conjunto de masas de agua que existen sobre la superficie terrestre. algunas se ubican sobre los continentes, como ríos, lagos, termas y glaciares; y otras, sobre el lecho marino, como mares y océanos. Chile posee una gran diversidad de aguas superficiales.



Biodiversidad

BIODIVERSIDAD



Conjunto y variedad de seres vivos presentes en un ambiente natural e incluye tanto a especies animales como vegetales. Chile, al ser un país diverso en cuanto a condiciones geográficas, posee grandes posibilidades de sustentar dicha biodiversidad



ANALICEMOS

Identificar y describir cómo son los siguientes elementos en la localidad de Batuco

Relieve:

Clima:

Aguas superficiales:

Biodiversidad:





**QUE
APRENDIMOS**