



Departamento de Lenguaje y comunicación.  
Profesora Elvira Jaramillo | Profesora Diferencial Claudia Farfan

## CÁPSULA 4

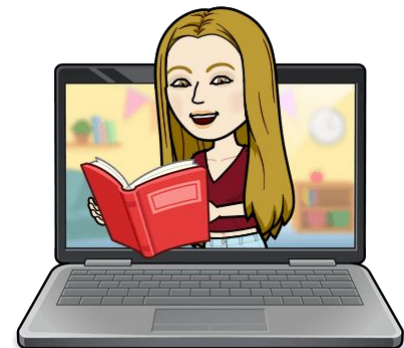


PROYECTO 1 DE LENGUAJE 5TOS BÁSICOS  
"CREAR, COMPRENDER Y JUGAR"

TEXTO QUE SE VA A UTILIZAR DE EJEMPLO ES "EL CORAZÓN Y LA BOTELLA" DE OLIVER JEFFERS



Realiza un click en el libro



# PERSONAJES DEL LIBRO ÁLBUM "EL CORAZÓN Y LA BOTELLA"

## PERSONAJE PRINCIPAL

Niña/mujer



## PERSONAJES SECUNDARIOS

Hombre mayor y niña



# PERSONAJE PRINCIPAL



## Características físicas:

(identificar cuales son características explícitas o implícitas)

- Mujer de pelo rubio
- Cuando pequeña se peinaba con dos "chapes"
- Ojos color cafe
- Contextura delgada
- Alta

## Características psicológicas:

(identificar cuales son características explícitas o implícitas)

- Entusiasmo por seguir descubriendo el mundo
- Aventurera
- Curiosa
- Inquieta
- Imaginativa

¿Qué características se presentan de manera implícitas? ¿Qué acciones te ayudaron a conocer esa característica de la personalidad del personaje?

Cuando las características de los personajes no aparecen explícitas en el relato, es relevante considerar las acciones que realizan, ya que nos pueden orientar para conocer su personalidad, su carácter o su forma de ser



## PERSONAJES SECUNDARIOS



Características físicas:

Características psicológicas:

Características físicas:

Características psicológicas:

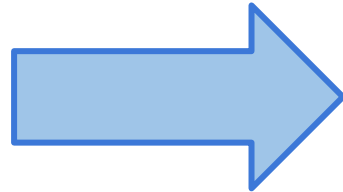
# VAMOS A CREAR PREGUNTAS QUE SE RELACIONEN CON LAS CARACTERÍSTICAS DE LOS PERSONAJES DE LA HISTORIA



## Instrucciones:

- 1.- Debes identificar las características físicas y psicológicas de los personajes de la historia que leíste.
- 2.- Recuerda que deben ser características que se encuentren de manera explícita e implícita en el relato.
- 3.- Inventa 4 preguntas que se relacionen directamente a las características de los personajes.
- 4.- Crea una tarjeta en la que por un lado tenga la pregunta y por el revés esté escrita la respuesta

*A continuación observa el ejemplo*



Ejemplo

## VAMOS A CREAR PREGUNTAS QUE SE RELACIONEN CON LAS CARACTERÍSTICAS DE LOS PERSONAJES DE LA HISTORIA



### Preguntas:

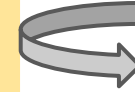
- 1.-¿Qué características posee el personaje principal? Mencione un ejemplo en el que se identifique dicha característica
- 2.-
- 3.-
- 4.-

### Respuestas:

- 1.-Curiosa.  
Cada vez que está con su abuelo realiza preguntas de lo que observa a su alrededor. Además se menciona explícitamente que "es una niña que le fascinaba encontrar cosas nuevas"
- 2.-
- 3.-
- 4.-

Por delante: Pregunta

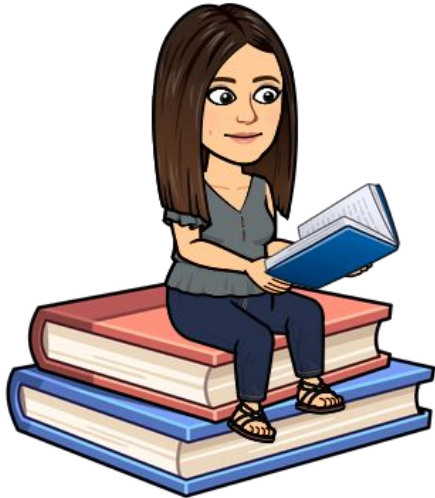
¿Qué características posee el personaje principal? Mencione un ejemplo en el que se identifique dicha característica



Por detrás: Respuesta

Curiosa.  
Cada vez que está con su abuelo realiza preguntas de lo que observa a su alrededor. Además se menciona explícitamente que "es una niña que le fascinaba encontrar cosas nuevas"

AHORA TÚ DEBES CREAR LAS PREGUNTAS EN  
RELACIÓN AL TEXTO QUE ESCOGISTE







¡Sigue así, lo estás haciendo  
muy bien!  
**FELICITACIONES!**

