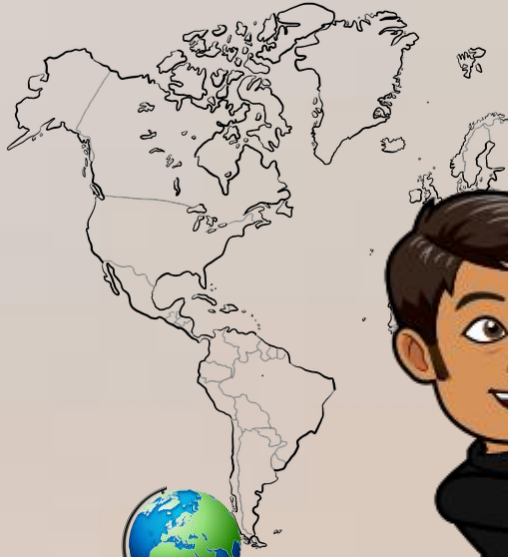
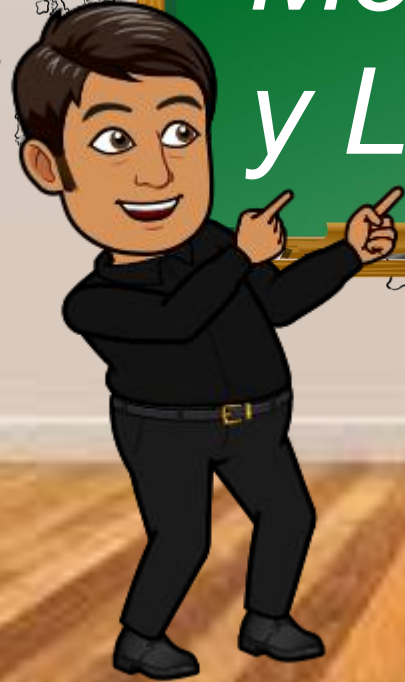




Meridianos y Longitud





Objetivo: Ubicar elementos en base a meridianos, longitud.



Los Meridianos

Son líneas imaginarias existentes en nuestro planeta, trazadas como semicircunferencia que van de polo a polo. El meridiano de mayor importancia es el meridiano de Greenwich o también llamado Meridiano 0°



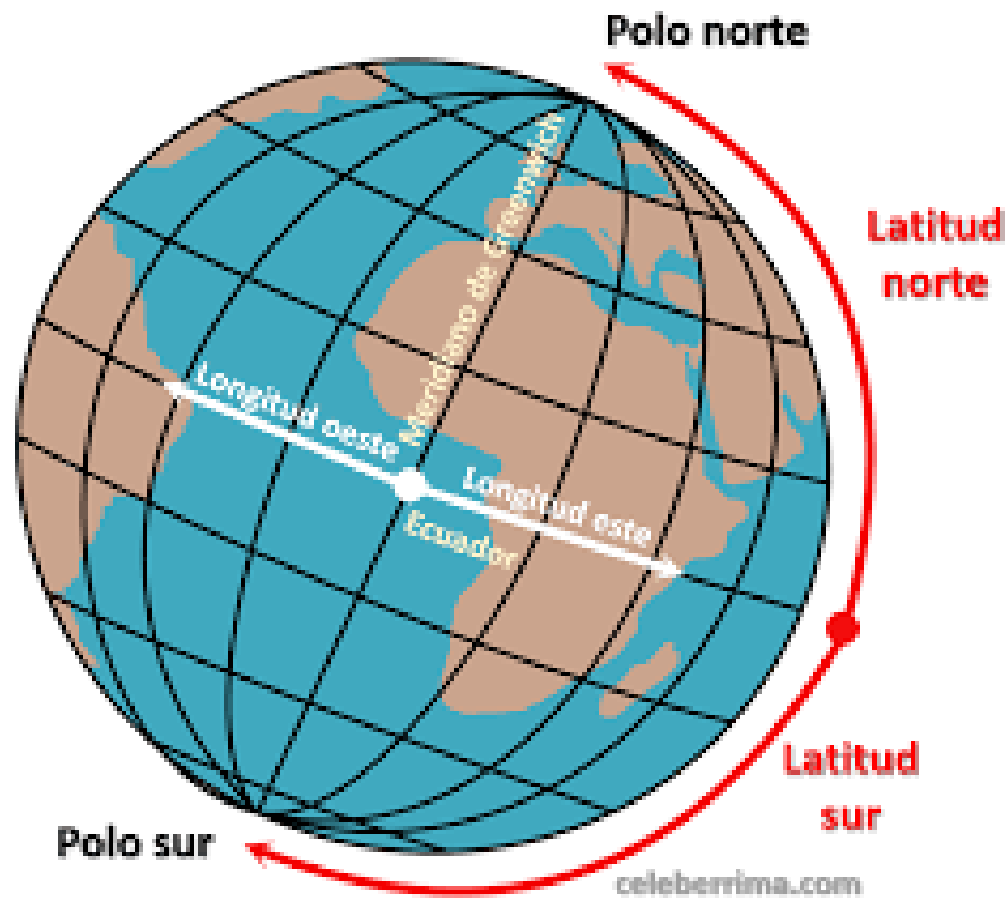
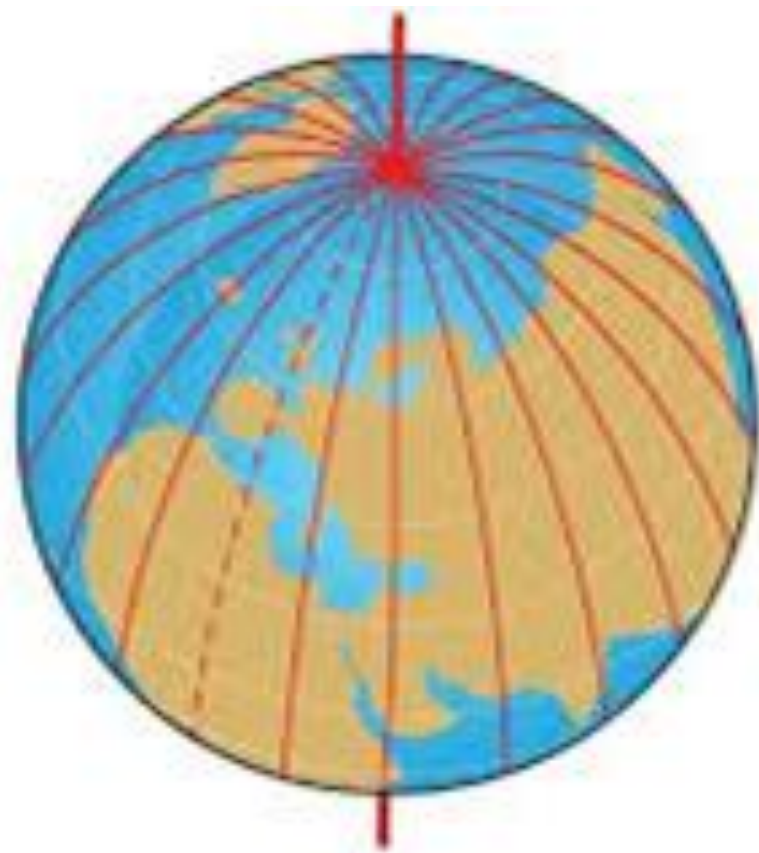
LONGITUD

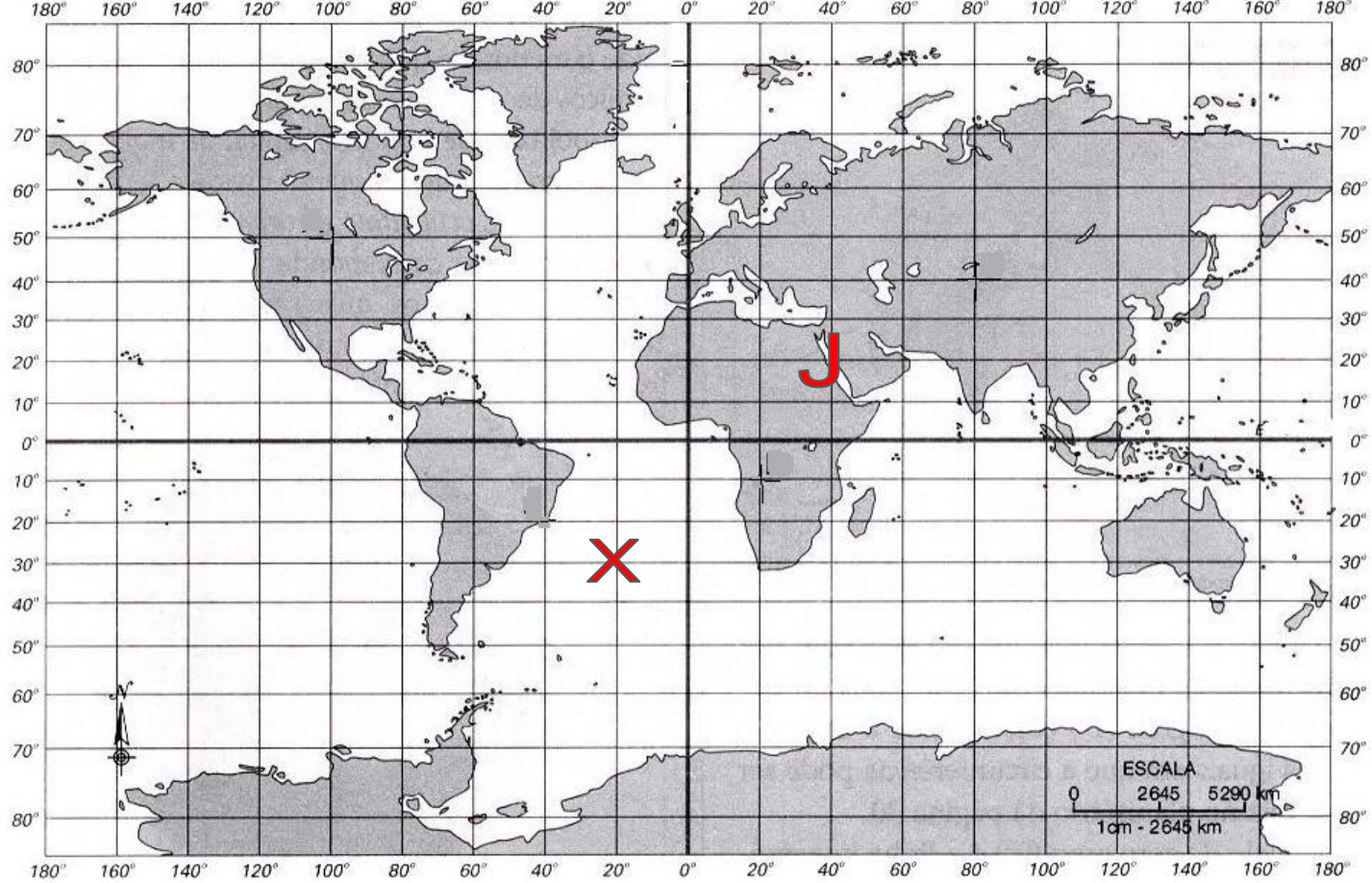
La Longitud



Es la distancia de cualquier punto con respecto al meridiano de Greenwich. La longitud se mide en grados que van de 0° a 180° y puede ser Este u Oeste, según el hemisferio en el cual se encuentra la medida que se está tomando.







J: 40° Longitud Este

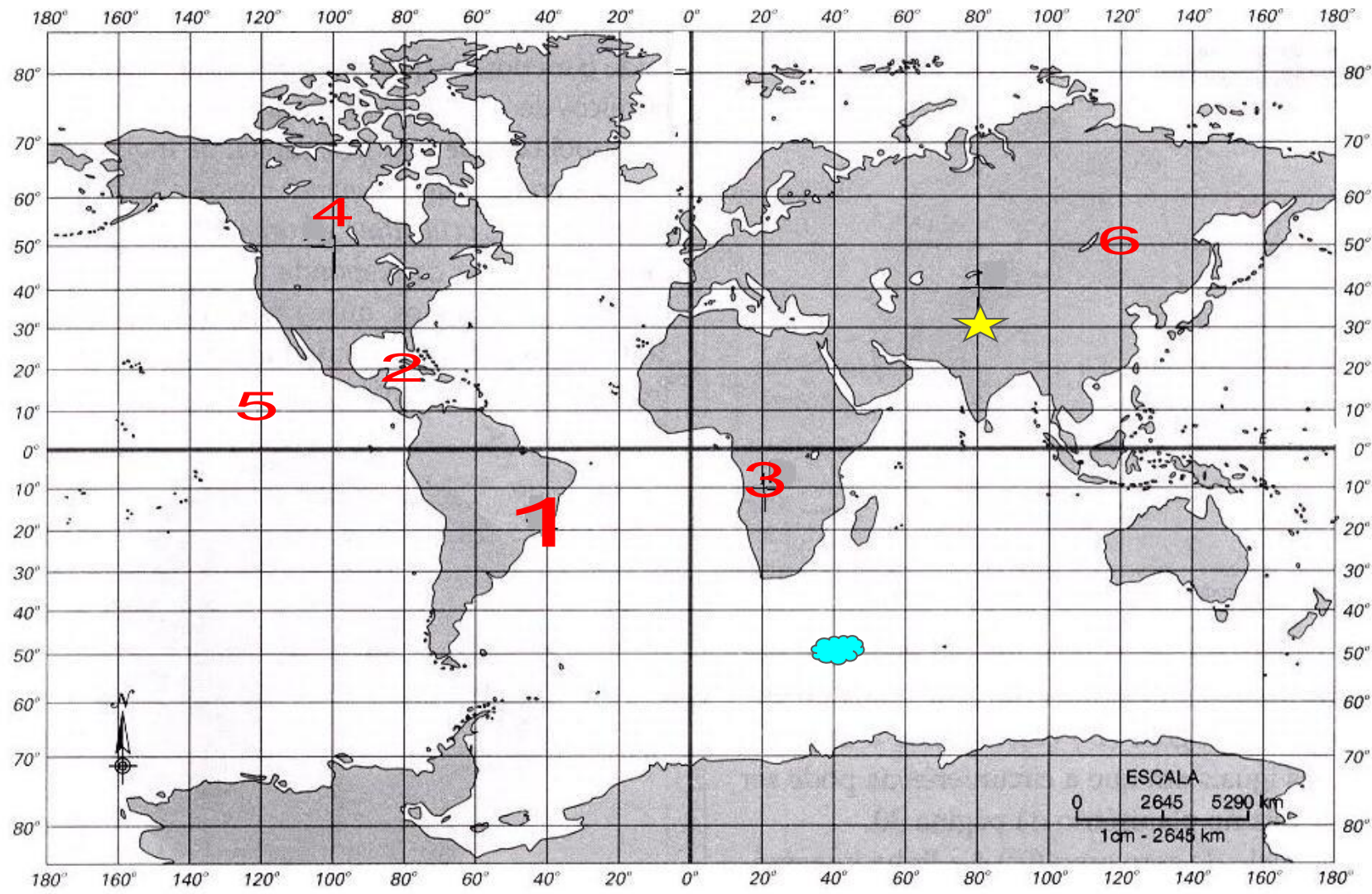
X: 30° Latitud Sur, 20° Longitud Oeste.

ACTIVIDAD



1 Ubica los puntos de longitud y anótalos en tu cuaderno

2 Envía una imagen de tu actividad al correo rodolfo.s@colegioamankay.cl







**QUE
APRENDIMOS**